

# ELITIQUE

The perfect bathroom.

**falper.** | **F** **ORIM**



# Index

Abaco	p.	04
Minimum	p.	44
Spheris	p.	60
Complements	p.	78
Elitique products	p.	86
Finishes	p.	168

# Elitique

The perfect bathroom.

Il progetto Elitique è una collaborazione d'eccellenza tra due leader nel settore del design e dei materiali innovativi: Falper e Florim. Rivolto ai rivenditori del settore bagno, Elitique si propone di trasformare i negozi del bagno in vere e proprie boutique di lusso. Falper, sinonimo di pregio e lavorazioni di altissimo livello nel mondo del luxury design, unisce le sue competenze con Florim, nota per l'innovazione e la ricerca estetica nella creazione di superfici ceramiche di alta gamma. Questa collaborazione non solo esalta l'eleganza e la raffinatezza dei prodotti offerti, ma crea anche nuovi standard di qualità e stile. Il progetto Elitique nasce con l'obiettivo di creare il primo sistema bagno in legno e gres porcellanato che eccelle in entrambi i materiali.

The Elitique project is an outstanding collaboration between two leaders in the design and innovative materials sectors: Falper and Florim. Aimed at bathroom retailers, Elitique seeks to transform bathroom stores into true luxury boutiques. Falper, synonymous with excellence and top-tier craftsmanship in luxury design, combines its expertise with Florim, renowned for its innovation and aesthetic research in high-end ceramic surfaces. This partnership not only enhances the elegance and sophistication of the products offered but also establishes new standards of quality and style. The Elitique project was created with the aim of developing the first bathroom system in wood and porcelain stoneware that excels in both materials.



# Abaco

by Falper | Florim

Abaco è il sistema modulare che rivoluziona il concetto di arredo bagno contemporaneo. Un'unica collezione che combina mobili, lavabi, top integrati, piatti doccia ed elementi freestanding, per dare vita a composizioni su misura pensate per il settore residenziale, contract e hospitality. Grazie al design esclusivo di Falper e all'innovazione nei materiali di Florim, Abaco diventa uno strumento progettuale senza limiti, in grado di offrire soluzioni estetiche e funzionali personalizzate.

Abaco is the modular system that redefines contemporary bathroom design. A single collection that brings together furniture, washbasins, integrated countertops, shower trays, and freestanding elements, creating bespoke compositions for residential, contract, and hospitality projects. Thanks to Falper's distinctive design approach and Florim's cutting-edge material innovation, Abaco becomes a limitless design tool, offering fully customized aesthetic and functional solutions.









Ispirato alle architetture minimaliste degli anni '30, l'ambiente si veste della stessa materia. Pavimenti, rivestimenti e lavabo Radius sono realizzati con la collezione Authentic Luxe, finitura Gold Travertine di Florim. Il mobile a un cassetto 160xH30xP45 è in noce americano, specchio Chiaro e Tondo Ø120, colonne Butler e rubinetteria Cilindro in PVD Ottone by Falper.

Inspired by the minimalist architectures of the 1930s, the space is defined by a cohesive material language. Floors, wall coverings and the Radius washbasin are crafted in Florim's Authentic Luxe collection, Gold Travertine finish. The single-drawer unit 160xH30xD45 is in American walnut, paired with the Chiaro e Tondo Ø120 mirror, Butler columns and Cilindro taps in brass PVD by Falper.



Atmosfera avvolgente  
e calore naturale delle  
superfici. La luce che  
accarezza le pareti infonde  
benessere silenzioso.

A cozy atmosphere and  
the natural warmth  
of materials.

Light gently caressing  
the walls creates a quiet  
sense of well-being.





Il piatto doccia Zenit, rivestito dalla collezione Authentic Luxe, finitura Gold Travertine di Florim, completa lo spazio bagno con elegante continuità materica, accompagnando il minimalismo dell'insieme con un tocco di raffinata essenzialità. Rubinetteria Cilindro in PVD gold by Falper.

The Zenit shower tray, clad in Florim's Authentic Luxe Gold Travertine collection, completes the bathroom space with an elegant sense of material continuity, enhancing its minimalist language with a touch of refined simplicity. Cilindro taps in gold PVD by Falper.





Il piatto doccia AERA conferisce allo spazio un design minimale senza interruzioni. La collezione Stontech/4.O, finitura Stone\_O1 di Florim, veste con continuità tutte le superfici dell'ambiente. Rubinetteria Cilindro in PVD Black e colonne Butler in Noce Brown di Falper completano la scena.

The AERA shower tray defines the space through a seamless minimalist design. The Stontech/4.O collection, in the Stone\_O1 finish by Florim, wraps all surfaces in a continuous, cohesive material expression. Cilindro taps in black PVD and Butler columns in Brown Walnut by Falper complete the setting.



Un'atmosfera di lusso avvolge il master bathroom, dove i lavabi freestanding si distinguono per il loro tratto scultoreo.

A luxurious atmosphere envelops the master bathroom, where the freestanding washbasins stand out for their sculptural character.





Un'atmosfera di lusso avvolge il master bathroom. I lavabi freestanding si distinguono per il loro tratto scultoreo, impreziosito dalla finitura Marble Marquinia di FLORIM stone e il vano a giorno in legno Alpi Striped Black di Falper. Completano l'ambiente la collezione Stontech/4.O, finitura Stone\_O1 di Florim a pavimento e rivestimento, lo specchio Circular e la rubinetteria Acquifero in PVD black by Falper.

A luxurious atmosphere envelops the master bathroom. The freestanding washbasins stand out for their sculptural character, enhanced by FLORIM stone's Marble Marquinia finish and the open compartment in Alpi Striped Black wood by Falper. The space is completed by Florim's Stontech/4.O collection in the Stone\_O1 finish for floors and wall coverings, the Circular mirror and Acquifero taps in black PVD by Falper.









Rigore estetico e forme essenziali incontrano un'eleganza unica e distintiva. Il mobile componibile a due cassetti H45 P45 L200 nella finitura Alpi Striped Black si abbina al top integrato ARC con la collezione Rêves di Florim, in dialogo materico con i pavimenti e i rivestimenti che completano lo spazio con diverse suggestioni cromatiche.

Clean lines and essential forms meet a distinctive, refined elegance. The modular two-drawer unit H45 D45 W200 in the Alpi Striped Black finish pairs with the integrated ARC top from Florim's Rêves collection, in dialogue with floors and wall coverings that enrich the space with layered chromatic nuances.



Armonia contemporanea:  
eleganza materica,  
continuità tra superfici, luce  
che disegna lo spazio.

Contemporary harmony:  
material elegance,  
continuity of surfaces, light  
shaping the space.





Un bagno definito dalla raffinata combinazione delle calde tonalità di SensiTerre di Florim, declinata in diversi formati, in dialogo con arredi ABACO in noce naturale L200 H30 P45 a doppio cassetto. Completano lo scenario il lavabo Quadra in Gres 100xP45xH12 e le colonne ABACO L30xH180xP20. Rubinetto Falper Acquifero in acciaio inox con specchio circolare retroilluminato.

A bathroom defined by the refined interplay of SensiTerre's warm tones by Florim, expressed across a range of formats, in dialogue with ABACO furnishings in natural walnut L200 H30 D45 with double drawers. The composition is completed by the Quadra washbasin in porcelain stoneware 100xD45xH12 and ABACO columns L30xH180xD20. Falper Acquifero stainless steel tap with backlit circular mirror.



Una doccia con i colori  
della terra, superfici  
morbide e luminose.  
SensiTerre e ABACO  
diventano materia che  
emoziona ogni giorno.

A shower in earthy tones,  
with soft and  
luminous surfaces.  
SensiTerre and ABACO  
become materials  
that inspire  
everyday experience.





L'elegante composizione è definita dal top scatolato con doppio lavabo Radius nella finitura Marble Brun di FLORIM stone, abbinato al mobile con doppio cassetto in noce naturale L200 H30 P45. Pavimenti e rivestimenti sono realizzati con le collezioni Nature Mood, finitura Tundra e SensiColore – Cammello. Specchio Chiaro e In Forma e rubinetteria Cilindro in acciaio inox, by Falper, completano lo spazio.

The elegant composition is defined by the boxed countertop with double Radius basin in FLORIM stone Marble Brun finish, paired with a double-drawer vanity in natural walnut (W200 H30 D45). Floors and wall coverings are created using the Nature Mood collection in Tundra finish and SensiColore in Cammello. The Chiaro and In Forma mirrors, along with Cilindro stainless steel faucets, by Falper, complete the space.



I CAN  
DO THIS









Atmosfera da boutique hotel con lavabo Forma H30 L120 P45 abbinato a una mensola in noce naturale H7. La collezione Essential Mood di Florim veste lo spazio con morbida matericità e un tocco decorativo. Il piatto doccia termoformato KRÒ di ABACO si integra nell'ambiente, con discrezione e funzionalità. Rubinetteria Falper Acquifero in acciaio con bocca Arco e miscelatore, abbinata a specchi Chiaro e Tondo con finitura inox.

A boutique hotel atmosphere with the Forma washbasin H30 W120 D45 combined with a natural walnut shelf H7. Florim's Essential Mood collection enhances the space with soft materiality and a decorative touch. The thermoformed KRÒ shower tray by ABACO integrates seamlessly into the environment, with discretion and functionality. Falper Acquifero stainless steel tapware with Arco spout and mixer, paired with Chiaro and Tondo mirrors in inox finish.







Le superfici SensiColore  
e Rinascenza di Florim  
dialogano con le forme  
morbide della vasca Cozy  
Falper e il rigore del  
lavabo Forma.

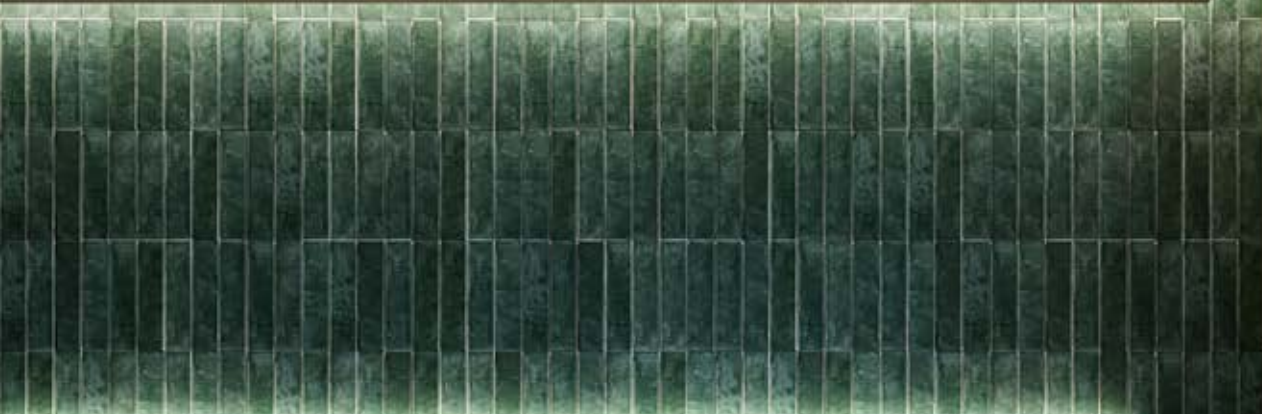
Florim's SensiColore and  
Rinascenza surfaces  
dialogue with the soft  
lines of the Falper Cozy  
bathtub and the rigor of  
the Forma washbasin.





Le superfici SensiColore e Rinascenza di Florim e il legno Falper noce bruciato dialogano con le forme morbide della vasca Cozy e il rigore del grande lavabo Forma, per ambienti eleganti e senza tempo. ABACO definisce un nuovo standard materico, in cui ogni elemento trova la sua collocazione naturale. Generose le dimensioni del mobile L240 H30+30 P45. Rubinetteria Falper Cilindro da parete in acciaio inox, con vasca Cozy e specchio rettangolare retroilluminato.

Florim's SensiColore and Rinascenza surfaces and Falper's burnt walnut wood dialogue with the soft lines of the Cozy bathtub and the rigor of the large Forma washbasin, creating elegant, timeless interiors. ABACO defines a new material standard, where every element finds its natural place. Generous dimension for the cabinet measures L240 H30+30 D45. Wall-mounted Falper Cilindro stainless steel tapware, with Cozy bathtub and backlit rectangular mirror.







# Minimum

by Falper

La collezione Minimum, ideata da **Victor Vasilev**, si presenta con un'altezza di 25 centimetri nell'ambito del progetto Elitique. Questo design minimalista include lavabi in gres porcellanato da appoggio e basi con apertura push o a gola. La versatilità della collezione permette di scegliere tra tutte le finiture Falper per le basi, mentre i lavabi possono essere realizzati in tutte le finiture Florim, garantendo un'ampia possibilità di personalizzazione.

The Minimum collection, designed by **Victor Vasilev**, is available in a 25 centimeter height as part of the Elitique project. This minimalist design includes countertop porcelain stoneware washbasins and bases with push or groove opening. The versatility of the collection allows for the bases to be finished in any Falper options, while the washbasins can be crafted in all Florim finishes, offering a wide range of customization possibilities.









Un equilibrio calibrato tra essenzialità formale e ricchezza materica, dove ogni elemento contribuisce a un linguaggio progettuale coerente ed elegante. Il mobile componibile H25 in noce brown con top a 45° si integra con il lavabo realizzato con la collezione Coretech Flame Dark di Florim, protagonista discreto ma distintivo della composizione. Cassettiere Minimum H25 by Falper con rubinetteria Acquifero in acciaio inox e specchio circolare retroilluminato.

A balanced interplay between formal restraint and material richness, where each element contributes to a coherent and refined design language. The modular unit H25 in Brown Walnut with a 45° edge top integrates seamlessly with the washbasin crafted in Florim's Coretech Flame Dark collection, a discreet yet distinctive presence within the composition. Minimum H25 drawer units by Falper with Acquifero stainless steel tapware and backlit circular mirror.



Luce e materia incontrano  
il calore del legno e i  
colori della terra, dando  
forma a un equilibrio  
raffinato.

Light and material meet  
the warmth of wood and  
the tones of the earth,  
shaping a refined balance.





Luce e materia contribuiscono a un linguaggio progettuale caldo, raffinato e misurato. Il mobile componibile in tre cassetti H25 è in finitura noce naturale di Falper e si sviluppa come elemento orizzontale essenziale. Il lavabo in appoggio è realizzato nella finitura Stone Brown di FLORIM stone, che si integra con naturale coerenza con pavimenti e rivestimenti della collezione Authentic Luxe, finitura Gold Travertine. Rubinetteria Acquifero by Falper con finitura PVD black.

Light and material contribute to a warm, refined and balanced design language. The modular three-drawer unit H25 in Falper's natural walnut finish extends as a clean, horizontal element. The countertop washbasin is crafted in FLORIM stone's Stone Brown finish, integrating seamlessly with the floors and wall coverings from the Authentic Luxe collection in the Gold Travertine finish. Acquifero tapware by Falper in PVD black finish.



Un'estetica essenziale  
prende forma attraverso  
toni scuri e forme pure.  
Luci e ombre  
modellano lo spazio.

An essential aesthetic  
takes shape through dark  
tones and pure forms.  
Light and shadow  
shape the space.





La composizione esprime un raffinato dialogo tra essenze diverse, dove la ricchezza grafica delle superfici si bilancia con la profondità materica del legno. Il mobile componibile H25 in finitura Alpi Flamed Grey con top a 45° accoglie il lavabo integrato in Marble Capraia Matte di FLORIM stone, dando vita a un insieme continuo ed elegante. Lo specchio a filo lucido amplifica la percezione dello spazio, valorizzando l'equilibrio sofisticato tra materia e funzione. Rubinetteria Acquifero in acciaio inox con specchio retroilluminato a LED e finitura in vetro fumé grigio by Falper.

The composition expresses a refined dialogue between different essences, where the graphic richness of the surfaces is balanced by the material depth of the wood. The modular unit H25 in the Alpi Flamed Grey finish with a 45° edge top integrates the built-in washbasin in FLORIM stone's Marble Capraia Matte, creating a seamless and elegant whole. The flush polished mirror enhances the perception of space, highlighting the sophisticated balance between material and function. Acquifero stainless steel tapware with LED backlit mirror and grey smoked glass finish by Falper.







# Spheris

by Florim

La collezione **Spheris**, firmata da **Matteo Nunziati**, si distingue per l'eleganza delle sue forme e i top dalle linee sinuose. Realizzata in legno con un esclusivo rivestimento esterno in gres porcellanato curvato, oppure in legno laccato lucido e opaco, offre un'estetica sofisticata e moderna. La collezione offre soluzioni versatili, con piani lavabo integrati o in appoggio, consentendo di personalizzare lo spazio con uno stile unico, funzionale e un impatto visivo di grande eleganza.

The **Spheris** collection, designed by **Matteo Nunziati**, stands out for its elegant shapes and countertops with sinuous lines. Made of wood with an exclusive external finish in curved porcelain stoneware or in glossy and matte lacquered wood, it offers a sophisticated and modern aesthetic. The collection provides versatile solutions with integrated or countertop washbasins, allowing you to personalize the space with unique style, functionality, and a striking visual impact.









Il lavabo integrato Spheris SO2 con base a due cassetti si inserisce con coerenza in un sistema bagno caldo e accogliente, dove la luce enfatizza la materia. La collezione Formatech nella finitura Forge\_O1 di Florim crea una sofisticata continuità visiva tra mobile lavabo e pavimento. La collezione Authentic Luxe, finitura Gold Travertine a rivestimento introduce una texture calda e sofisticata. Rubinetteria Falper Acquifero in acciaio inox con specchio retroilluminato a LED e finitura in vetro fumé grigio.

The Spheris SO2 integrated washbasin with a two-drawer base fits coherently into a warm and welcoming bathroom system, where light enhances the materiality. Florim's Formatech collection in the Forge\_O1 finish creates a refined visual continuity between the vanity unit and the flooring. The Authentic Luxe collection in the Gold Travertine finish, used for wall coverings, introduces a warm and sophisticated texture. Falper Acquifero stainless steel tapware with LED backlit mirror and grey smoked glass finish.



Morbidezza delle forme  
ed eleganza materica  
definiscono uno spazio  
raffinato, accogliente  
e senza tempo.

Softness of forms and  
material elegance define  
a refined, welcoming and  
timeless space.





Un'estetica essenziale prende forma attraverso linee morbide e pulite. La collezione Crayons di Florim caratterizza il doppio lavabo integrato Spheris SO2 e il pavimento, definendo un insieme coerente e rigoroso. Il rivestimento in Essential Mood Line Cool O3 introduce una texture sottile e contemporanea, che amplifica la verticalità dello spazio. Rubinetteria Falper Acquifero in acciaio inox con specchio retroilluminato a LED e finitura in vetro fumé grigio.

An essential aesthetic takes shape through soft, clean lines. Florim's Crayons collection defines both the Spheris SO2 double integrated washbasin and the flooring, creating a coherent and rigorous whole. The Essential Mood Line Cool O3 wall covering introduces a subtle and contemporary texture, enhancing the verticality of the space. Falper Acquifero stainless steel tapware with LED backlit mirror and grey smoked glass finish.





L'atmosfera raffinata esprime equilibrio tra colore e materia per un linguaggio progettuale essenziale e contemporaneo. Il lavabo Spheris SO2 in questa composizione è realizzato con la collezione Coretech nella finitura Flame Light, che ritorna anche a pavimento, restituendo una percezione coerente dell'insieme. Il rivestimento in Mystic Luxe Titanium introduce una presenza più intensa e avvolgente, valorizzando il dialogo tra le superfici. Rubinetteria Falper Acquifero in acciaio inox con specchio retroilluminato a LED e finitura in vetro fumé grigio.

A refined atmosphere expresses a balance between colour and material, shaping an essential and contemporary design language. In this composition, the Spheris SO2 washbasin is crafted in the Coretech collection in the Flame Light finish, also used for the flooring, resulting in a cohesive perception of the space. The Mystic Luxe Titanium wall covering introduces a more intense and enveloping presence, enhancing the dialogue between surfaces. Falper Acquifero stainless steel tapware with LED backlit mirror and grey smoked glass finish.



Rigore cromatico  
e forme arrotondate.  
La luce disegna lo spazio  
con precisione per un  
ambiente essenziale  
e contemporaneo.

Chromatic rigor meets  
rounded forms.  
Light defines the  
space with precision  
for an essential and  
contemporary balance.





Superfici e volumi definiscono un ambiente dal carattere elegante e contemporaneo, dove la materia dialoga con la luce valorizzando ogni dettaglio. Il mobile e il top Spheris SO4 sono rivestiti in Rinascenza Arena Bianco Antico, disegnando una composizione continua e materica. I lavabi da appoggio sono in Cristalplant Bio Active, modello Circolo. Lo specchio retroilluminato, con cornice nella stessa finitura, amplifica la profondità dello spazio e ne esalta l'armonia complessiva. Rubinetteria Cilindro Falper da parete in acciaio inox con finitura PVD oro e miscelatore idroprogressivo, abbinata alla vasca Lancetta by Falper in Cristalplant Bio Active.

Surfaces and volumes define a space with an elegant and contemporary character, where material and light interact to enhance every detail. The Spheris SO4 unit and top, clad in Rinascenza Arena Bianco Antico, create a continuous and material composition. The countertop washbasins are in Cristalplant Bio Active, Circolo model. The backlit mirror, with a frame in the same finish, enhances the depth of the space and its overall harmony. Wall-mounted Falper Cilindro tapware in PVD gold stainless steel with hydroprogressive mixer, paired with the Lancetta bathtub by Falper in Cristalplant Bio Active.







# Complements

by Falper

Nelle pagine seguenti è presentata una selezione di complementi Falper pensati per arricchire e completare la gamma Elitique: specchiere di design, colonne Butler in versione speciale con fondo in gres porcellanato Florim, vasche freestanding e due collezioni di rubinetterie in acciaio inox AISI 316L, Acquifero e Cilindro, firmate dal designer Victor Vasilev. Elementi scelti per offrire soluzioni d'arredo bagno di alta qualità, ideali per creare ambienti unici ed eleganti.

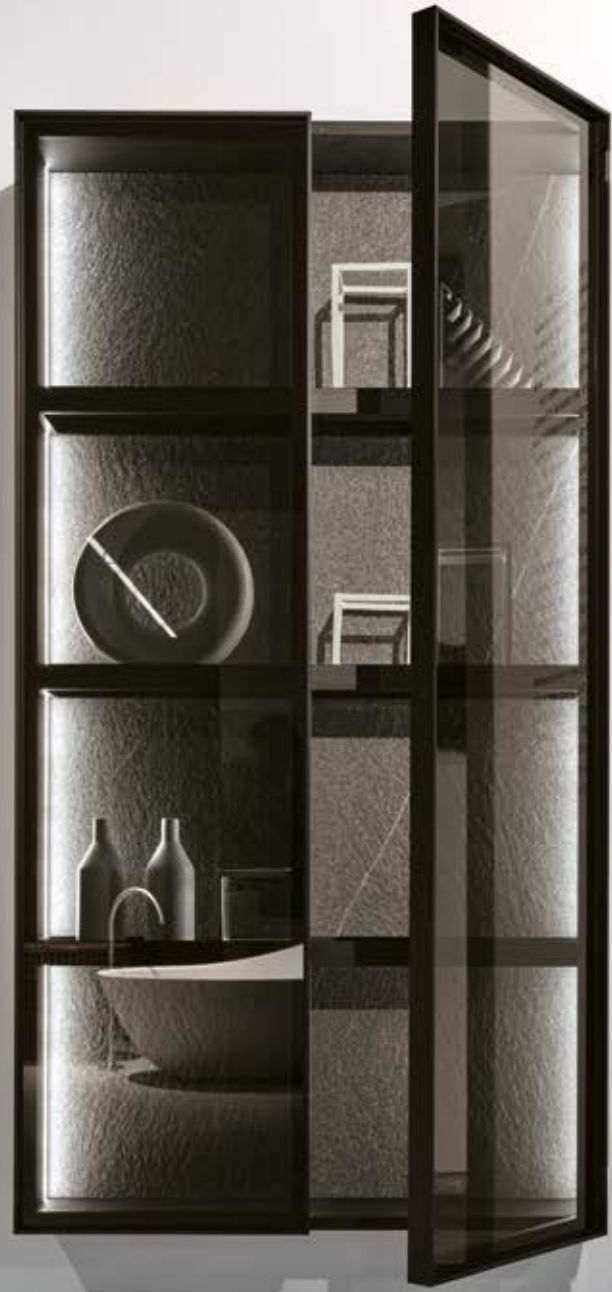
The following pages present a selection of Falper complements designed to enrich and complete the Elitique collection: designer mirrors, Butler columns in a special version with Florim porcelain stoneware backing, freestanding bathtubs, and two AISI 316L stainless steel tapware collections—Acquifero and Cilindro—designed by Victor Vasilev. Carefully selected elements to offer high-quality bathroom solutions, ideal for creating unique and elegant spaces.





Colonna in legno, disponibile nelle finiture legno o laccata opaca e lucida, dotata di ante e mensole in vetro. La cornice in alluminio nero conferisce un tocco di eleganza, mentre lo schienale è realizzato in gres con finitura Coretech Flame Dark matte.

Wooden column, available in wood or glossy and matte lacquered finishes, featuring glass doors and shelves. The black aluminum frame adds an elegant touch, while the back panel is made of gres with Coretech Flame Dark matte finish.



Funzione, unicità,  
bellezza e tecnologia in  
ogni elemento del bagno.

Function, uniqueness,  
beauty, and technology in  
every bathroom element.





Rubinetteria Falper Acquifero con miscelatore e bocca di erogazione a parete in acciaio inox AISI 316L, abbinata a specchio circolare Falper Chiaro e Tondo con cornice in alluminio finitura ottone e retroilluminazione LED.

Falper Acquifero tapware with mixer and wall-mounted spout in AISI 316L stainless steel, paired with the Falper Chiaro e Tondo circular mirror with aluminium frame in brass finish and LED backlighting.



# Prodotti Elitique Elitique products

by Falper | Florim

Nelle pagine seguenti, l'intera gamma Elitique: una collaborazione d'eccellenza tra Falper e Florim che definisce nuovi standard di qualità e stile. Il progetto nasce con l'obiettivo di dare vita a un sistema bagno completo e coerente, in cui arredi, complementi e superfici si integrano in un unico linguaggio progettuale.

In the following pages, the complete Elitique range: a collaboration of excellence between Falper and Florim that defines new standards of quality and style. The project was conceived to create a complete and coherent bathroom system, where furnishings, accessories and surfaces integrate into a single design language.



# Abaco

Lavabi in gres | Stoneware basins  
by Florim

Esplora le superfici Florim per il progetto Elitique  
Explore Florim surfaces for the Elitique project



[florim.com](http://florim.com)



[ELITIQUE.IT](http://ELITIQUE.IT)

Nelle seguenti pagine è presentata la collezione di piani integrati, piani scatolari con lavabo, lavabi da parete e da appoggio, top e piatti doccia in gres porcellanato, realizzati e distribuiti da Florim. Ove indicato, questi prodotti possono essere ordinati su misura in tutte le finiture Florim.

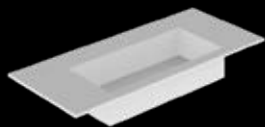
The following pages showcase a collection of integrated countertops, boxed countertops with integrated basins, wall-mounted and countertop washbasins, tops, and shower trays in porcelain surfaces, designed and distributed by Florim. Where specified, these products can be custom-made in all Florim finishes.



## RADIUS INTEGRATED

H 2 — P 45

Piano con lavabo integrato singolo | Top with integrated single built-in basin



Disponibile | Available Gres

Art.	L	P	H
786246	80	45	2
786247	100	45	2
786248	120	45	2
786249	140	45	2
786250	160	45	2
786251	180	45	2
786252	200	45	2

H 2 — P 55

Art.	L	P	H
786253	80	55	2
786254	100	55	2
786255	120	55	2
786256	140	55	2
786257	160	55	2
786258	180	55	2
786259	200	55	2

## RADIUS DOUBLE INTEGRATED

H 2 — P 45

Piano con lavabo integrato doppio | Top with integrated double built-in basins



Disponibile | Available Gres

Art.	L	P	H
786260	160	45	2
786261	180	45	2
786262	200	45	2
786263	220	45	2
786264	240	45	2
786265	260	45	2
786266	280	45	2
786267	300	45	2

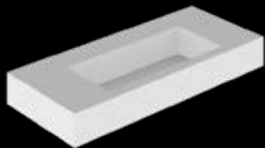
H 2 — P 55

Art.	L	P	H
786268	160	55	2
786269	180	55	2
786270	200	55	2
786271	220	55	2
786272	240	55	2
786273	260	55	2
786274	280	55	2
786275	300	55	2

## RADIUS

H 13 — P45

Piano scatolato con lavabo integrato singolo | Boxed top with integrated single built-in basins



Disponibile | Available Gres

Art.	L	P	H
786232	80	45	13
786233	100	45	13
786234	120	45	13
786235	140	45	13
786236	160	45	13
786237	180	45	13
786238	200	45	13

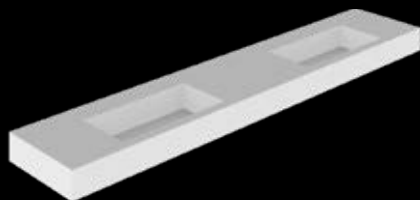
H 13 — P 55

Art.	L	P	H
786239	80	55	13
786240	100	55	13
786241	120	55	13
786242	140	55	13
786243	160	55	13
786244	180	55	13
786245	200	55	13

## RADIUS DOUBLE

H 13 — P45

Piano scatolato con lavabo integrato doppio | Boxed top with integrated double built-in basins



Disponibile | Available Gres

Art.	L	P	H
786276	160	45	13
786277	180	45	13
786278	200	45	13
786279	220	45	13
786280	240	45	13
786281	260	45	13
786282	280	45	13
786283	300	45	13

H 13 — P 55

Art.	L	P	H
786284	160	55	13
786285	180	55	13
786286	200	55	13
786287	220	55	13
786288	240	55	13
786289	260	55	13
786290	280	55	13
786291	300	55	13

## ARC INTEGRATED

H 2 — P 45

Piano con lavabo integrato singolo | Top with integrated single built-in basin



Disponibile | Available Gres

Art.	L	P	H
786306	80	45	2
786307	100	45	2
786308	120	45	2
786309	140	45	2
786310	160	45	2
786311	180	45	2
786312	200	45	2

H 2 — P 55

Art.	L	P	H
786313	80	55	2
786314	100	55	2
786315	120	55	2
786316	140	55	2
786317	160	55	2
786318	180	55	2
786319	200	55	2

## ARC DOUBLE INTEGRATED

H 2 — P 45

Piano con lavabo integrato doppio | Top with integrated double built-in basins



Disponibile | Available Gres

Art.	L	P	H
786336	160	45	2
786337	180	45	2
786338	200	45	2
786339	220	45	2
786340	240	45	2
786341	260	45	2
786342	280	45	2
786343	300	45	2

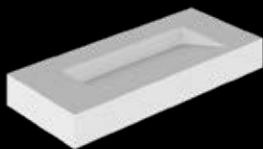
H 2 — P 55

Art.	L	P	H
786344	160	55	2
786345	180	55	2
786346	200	55	2
786347	220	55	2
786348	240	55	2
786349	260	55	2
786350	280	55	2
786351	300	55	2

## ARC

## H 13 — P45

Piano sciolato con lavabo integrato singolo | Boxed top with integrated single built-in basins



Disponibile | Available Gres

Art.	L	P	H
786292	80	45	13
786293	100	45	13
786294	120	45	13
786295	140	45	13
786296	160	45	13
786297	180	45	13
786298	200	45	13

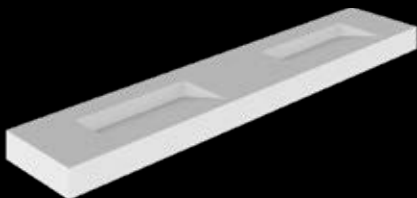
## H 13 — P 55

Art.	L	P	H
786299	80	55	13
786300	100	55	13
786301	120	55	13
786302	140	55	13
786303	160	55	13
786304	180	55	13
786305	200	55	13

## ARC DOUBLE

## H 13 — P45

Piano sciolato con lavabo integrato doppio | Boxed top with integrated double built-in basins



Disponibile | Available Gres

Art.	L	P	H
786320	160	45	13
786321	180	45	13
786322	200	45	13
786323	220	45	13
786324	240	45	13
786325	260	45	13
786326	280	45	13
786327	300	45	13

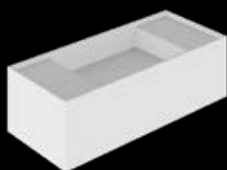
## H 13 — P 55

Art.	L	P	H
786328	160	55	13
786329	180	55	13
786330	200	55	13
786331	220	55	13
786332	240	55	13
786333	260	55	13
786334	280	55	13
786335	300	55	13

## FORMA

## H 30 — P 45

Lavabo a parete | Wall-mounted washbasin



Disponibile | Available Gres

Art.	L	P	H
786352	80	45	30
786353	100	45	30
786354	120	45	30
786355	140	45	30
786356	160	45	30
786357	180	45	30
786358	200	45	30
786359	220	45	30
786360	240	45	30
786361	260	45	30
786362	280	45	30
786363	300	45	30

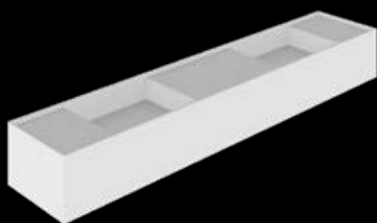
## H 30 — P 55

Art.	L	P	H
786364	80	55	30
786365	100	55	30
786366	120	55	30
786367	140	55	30
786368	160	55	30
786369	180	55	30
786370	200	55	30
786371	220	55	30
786372	240	55	30
786373	260	55	30
786374	280	55	30
786375	300	55	30

## FORMA DOUBLE

H 30 — P 45

Doppio lavabo a parete | Double wall-mounted washbasin



Disponibile | Available Gres

Art.	L	P	H
786376	140	45	30
786377	160	45	30
786378	180	45	30
786379	200	45	30
786380	220	45	30
786381	240	45	30
786382	260	45	30
786383	280	45	30
786384	300	45	30

H 30 — P 55

Art.	L	P	H
786385	140	55	30
786386	160	55	30
786387	180	55	30
786388	200	55	30
786389	220	55	30
786390	240	55	30
786391	260	55	30
786392	280	55	30
786393	300	55	30

# QUADRA

H 12 — P 45

Lavabo in appoggio | Countertop washbasin



Disponibile | Available Gres

Art.	L	P	H
786224	60	45	12
786225	80	45	12
786226	100	45	12
786227	120	45	12

H 12 — P 55

Art.	L	P	H
786228	60	55	12
786229	80	55	12
786230	100	55	12
786231	120	55	12

# LINEA

H 18 — P 45

Lavabo a parete | Wall-mounted washbasin



Disponibile | Available Gres

Art.	L	P	H
786222	60	45	18
786223	80	45	

## FREESTANDING

L 60 – P 45 – H 88

Lavabo freestanding — Versione frontale e laterale | Freestanding washbasin — Frontal and lateral version



Art.

784219 — Freestanding frontale scarico a terra | Frontal freestanding floor drain

784748 — Freestanding frontale scarico a parete | Frontal freestanding wall drain

784749 — Freestanding laterale scarico a terra | Lateral freestanding floor drain

784750 — Freestanding laterale DX scarico a parete | Lateral right freestanding wall drain

784751 — Freestanding laterale SX scarico a parete | Lateral left freestanding wall drain

Disponibile | Available Gres

L 80 – P 45 – H 88

Art.

786201 — Freestanding frontale scarico a terra | Frontal freestanding floor drain

786202 — Freestanding frontale scarico a parete | Frontal freestanding wall drain

786203 — Freestanding laterale scarico a terra | Lateral freestanding floor drain

786204 — Freestanding laterale DX scarico a parete | Lateral right freestanding wall drain

786205 — Freestanding laterale SX scarico a parete | Lateral left freestanding wall drain

## FREESTANDING COMPLEMENT

L 30 – P 45 – H 88

---

Complemento per lavabo freestanding – Freestanding washbasincomplement



Art.

786206 – Cat.1

---

786207 – Cat.2

---

786208 – Cat.3

---

786209 – Cat.O

---

786210 – Gres Cat.1

---

786211 – Gres Cat.2

---

786212 – Gres Cat.3

---

786213 – Gres Cat.O

---

L 20 – P 45 – H 88

---

Art.

786214 – Cat.1

---

786215 – Cat.2

---

786216 – Cat.3

---

786217 – Cat.O

---

786218 – Gres Cat.1

---

786219 – Gres Cat.2

---

786220 – Gres Cat.3

---

786221 – Gres Cat.O

---

## H 7 — P 45

Top 7 cm autoportante | 7 cm self-supporting top



Disponibile | Available Gres

Art.	L	H
786394	60	7
786395	80	
786396	100	
786397	120	
786398	140	
786399	160	
786400	180	
786401	200	
786402	220	
786403	240	
786404	260	
786405	280	
786406	300	

## H 7 — P 55

Top 7 cm autoportante | 7 cm self-supporting top

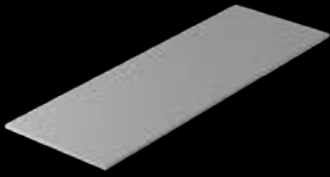


Disponibile | Available Gres

Art.	L	H
786407	60	7
786408	80	
786409	100	
786410	120	
786411	140	
786412	160	
786413	180	
786414	200	
786415	220	
786416	240	
786417	260	
786418	280	
786419	300	

## H 2 — P 45

Top 2 cm | Top 2 cm

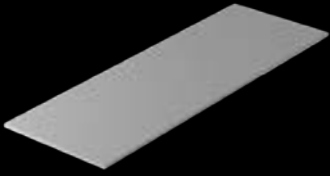


Disponibile | Available Gres

Art.	L	H
786420	100	2
786421	120	
786422	140	
786423	150	
786424	160	
786425	180	
786426	200	
786427	220	
786428	240	
786429	260	
786430	280	
786431	300	

## H 2 — P 55

Top 2 cm | Top 2 cm



Disponibile | Available Gres

Art.	L	H
786432	100	2
786433	120	
786434	140	
786435	150	
786436	160	
786437	180	
786438	200	
786439	220	
786440	240	
786441	260	
786442	280	
786443	300	

# Abaco

Piatti doccia | Shower trays  
by Florim

Esplora le superfici Florim per il progetto Elitique  
Explore Florim surfaces for the Elitique project



[florim.com](http://florim.com)



[ELITIQUE.IT](http://ELITIQUE.IT)

In questa pagina la nuovissima gamma di piatti doccia in gres porcellanato realizzati da Florim. Tre le forme disponibili, con sistemi di scarico e design differenti, i piatti possono essere realizzati su misura e installati a filo pavimento o in appoggio, in continuità con superfici e rivestimenti in gres.

On this page the brand-new range of porcelain stoneware shower trays by Florim. Three shapes are available, with different drainage systems and designs. The trays can be custom-made and installed flush with the floor or laid on top, in seamless continuity with surfaces and porcelain stoneware coverings.

## KRO'

Piatto doccia termoformato



Disponibile | Available Gres

Art.	L	P	H
786444	80	80	3,5
786445	100	100	3,5
786446	120	80	3,5
786447	200	100	3,5

## AERA

Piatto doccia con canalina



Disponibile | Available Gres

Art.	L	P	H
786448	80	80	5
786449	100	100	5
786450	120	80	5
786451	200	100	5

## ZENIT

Piatto doccia 4 acque



Disponibile | Available Gres

Art.	L	P	H
786452	80	80	3,5
786453	100	100	3,5
786454	120	80	3,5
786455	200	100	3,5

# Abaco

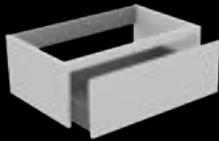
Mobili e colonne | Cabinets and columns  
by Falper

Nelle pagine seguenti la gamma completa di mobili componibili, top e colonne della collezione ABACO realizzati da Falper, disponibili in dimensioni standard e su misura. Le finiture includono laccato opaco (Cat.1), legno (Cat.2), laccato lucido (Cat.3) e le nuove finiture melaminiche (Cat.O).

In the following pages the complete range of modular furniture, tops and columns from the ABACO collection by Falper, available in both standard and custom dimensions. Finishes include matt lacquer (Cat.1), wood (Cat.2), glossy lacquer (Cat.3) and the new melamine finishes (Cat.O).



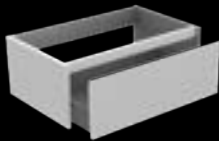
Base completa 1 cassetto | Complete unit with 1 drawer



Art.	L	P	H
EKBQ	60	45	30
	80		
	90		
	100		
	120		
	140		
	160		

Disponibile | Available Cat.O\_Cat.1\_Cat.2\_Cat.3

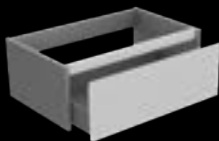
Base componibile laterale sx 1 cassetto | Left hand modular unit with 1 drawer



Art.	L	P	H
EKBB	60	45	30
	80		
	90		
	100		
	120		
	140		
	160		

Disponibile | Available Cat.O\_Cat.1\_Cat.2\_Cat.3

Base componibile centrale 1 cassetto | Central modular unit with 1 drawer



Art.	L	P	H
EKDP	60	45	30
	80		
	90		
	100		
	120		
	140		
	160		

Disponibile | Available Cat.O\_Cat.1\_Cat.2\_Cat.3

Base componibile laterale dx 1 cassetto | Right hand modular unit with 1 drawer



Art.	L	P	H
EKFB	60	45	30
	80		
	90		
	100		
	120		
	140		
	160		

Disponibile | Available Cat.O\_Cat.1\_Cat.2\_Cat.3

Base completa a giorno | Complete unit with open compartment



Art.	L	P	H
EKHJ	30	45	30
	40		
	60		
	80		
	90		

Disponibile | Available Cat.O\_Cat.1\_Cat.2\_Cat.3

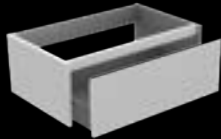
Base completa 1 cassetto | Complete unit with 1 drawer



Art.	L	P	H
EKBR	60	55	30
	80		
	90		
	100		
	120		
	140		
	160		

Disponibile | Available Cat.O\_Cat.1\_Cat.2\_Cat.3

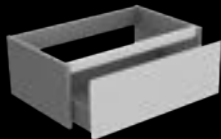
Base componibile laterale sx 1 cassetto | Left hand modular unit with 1 drawer



Art.	L	P	H
EKBC	60	55	30
	80		
	90		
	100		
	120		
	140		
	160		

Disponibile | Available Cat.O\_Cat.1\_Cat.2\_Cat.3

Base componibile centrale 1 cassetto | Central modular unit with 1 drawer



Art.	L	P	H
EKDU	60	55	30
	80		
	90		
	100		
	120		
	140		
	160		

Disponibile | Available Cat.O\_Cat.1\_Cat.2\_Cat.3

Base componibile laterale dx 1 cassetto | Right hand modular unit with 1 drawer



Art.	L	P	H
EKFU	60	55	30
	80		
	90		
	100		
	120		
	140		
	160		

Disponibile | Available Cat.O\_Cat.1\_Cat.2\_Cat.3

Base completa a giorno | Complete unit with open compartment



Art.	L	P	H
EKHK	30	55	30
	40		
	60		
	80		
	90		

Disponibile | Available Cat.O\_Cat.1\_Cat.2\_Cat.3

Base completa 2 ante | Complete unit with 2 doors



Art.	L	P	H
EKCA	60	45	45
	80		
	90		
	100		
	120		

Disponibile | Available Cat.O\_Cat.1\_Cat.2\_Cat.3

Base componibile laterale sx 2 ante | Left hand modular unit with 2 doors



Art.	L	P	H
EKFV	60	45	45
	80		
	90		
	100		
	120		

Disponibile | Available Cat.O\_Cat.1\_Cat.2\_Cat.3

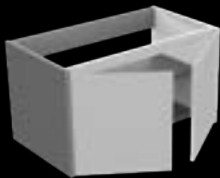
Base componibile centrale 2 ante | Central modular unit with 2 doors



Art.	L	P	H
EKFX	60	45	45
	80		
	90		
	100		
	120		

Disponibile | Available Cat.O\_Cat.1\_Cat.2\_Cat.3

Base componibile laterale dx 2 ante | Right hand modular unit with 2 doors



Art.	L	P	H
EKGB	60	45	45
	80		
	90		
	100		
	120		

Disponibile | Available Cat.O\_Cat.1\_Cat.2\_Cat.3

Base completa a giorno | Complete unit with open compartment



Art.	L	P	H
EKHL	30	45	45
	40		
	60		
	80		
	90		

Disponibile | Available Cat.O\_Cat.1\_Cat.2\_Cat.3

Base completa 2 ante | Complete unit with 2 doors



Art.	L	P	H
EKCB	60	55	45
	80		
	90		
	100		
	120		

Disponibile | Available Cat.O\_Cat.1\_Cat.2\_Cat.3

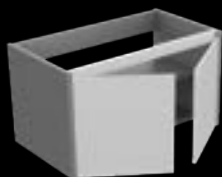
Base componibile laterale sx 2 ante | Left hand modular unit with 2 doors



Art.	L	P	H
EKFW	60	55	45
	80		
	90		
	100		
	120		

Disponibile | Available Cat.O\_Cat.1\_Cat.2\_Cat.3

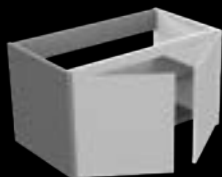
Base componibile centrale 2 ante | Central modular unit with 2 doors



Art.	L	P	H
EKGA	60	55	45
	80		
	90		
	100		
	120		

Disponibile | Available Cat.O\_Cat.1\_Cat.2\_Cat.3

Base componibile laterale dx 2 ante | Right hand modular unit with 2 doors



Art.	L	P	H
EKGC	60	55	45
	80		
	90		
	100		
	120		

Disponibile | Available Cat.O\_Cat.1\_Cat.2\_Cat.3

Base completa a giorno | Complete unit with open compartment



Art.	L	P	H
EKHM	30	55	45
	40		
	60		
	80		
	90		

Disponibile | Available Cat.O\_Cat.1\_Cat.2\_Cat.3

Base completa 1 cassetto | Complete unit with 1 drawer



Art.	L	P	H
EKCC	60	45	45
	80		
	90		
	100		
	120		
	140		
	160		

Disponibile | Available Cat.O\_Cat.1\_Cat.2\_Cat.3

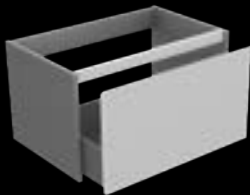
Base componibile laterale sx 1 cassetto | Left hand modular unit with 1 drawer



Art.	L	P	H
EKGE	60	45	45
	80		
	90		
	100		
	120		
	140		
	160		

Disponibile | Available Cat.O\_Cat.1\_Cat.2\_Cat.3

Base componibile centrale 1 cassetto | Central modular unit with 1 drawer



Art.	L	P	H
EKGH	60	45	45
	80		
	90		
	100		
	120		
	140		
	160		

Disponibile | Available Cat.O\_Cat.1\_Cat.2\_Cat.3

Base componibile laterale dx 1 cassetto | Right hand modular unit with 1 drawer



Art.	L	P	H
EKGJ	60	45	45
	80		
	90		
	100		
	120		
	140		
	160		

Disponibile | Available Cat.O\_Cat.1\_Cat.2\_Cat.3

Base completa a giorno | Complete unit with open compartment



Art.	L	P	H
EKHL	30	45	45
	40		
	60		
	80		
	90		

Disponibile | Available Cat.O\_Cat.1\_Cat.2\_Cat.3

Base completa 1 cassetto | Complete unit with 1 drawer



Art.	L	P	H
EKCD	60	55	45
	80		
	90		
	100		
	120		
	140		
	160		

Disponibile | Available Cat.O\_Cat.1\_Cat.2\_Cat.3

Base componibile laterale sx 1 cassetto | Left hand modular unit with 1 drawer



Art.	L	P	H
EKGF	60	55	45
	80		
	90		
	100		
	120		
	140		
	160		

Disponibile | Available Cat.O\_Cat.1\_Cat.2\_Cat.3

Base componibile centrale 1 cassetto | Central modular unit with 1 drawer



Art.	L	P	H
EKGI	60	55	45
	80		
	90		
	100		
	120		
	140		
	160		

Disponibile | Available Cat.O\_Cat.1\_Cat.2\_Cat.3

Base componibile laterale dx 1 cassetto | Right hand modular unit with 1 drawer



Art.	L	P	H
EKGK	60	55	45
	80		
	90		
	100		
	120		
	140		
	160		

Disponibile | Available Cat.O\_Cat.1\_Cat.2\_Cat.3

Base completa a giorno | Complete unit with open compartment



Art.	L	P	H
EKHM	30	55	45
	40		
	60		
	80		
	90		

Disponibile | Available Cat.O\_Cat.1\_Cat.2\_Cat.3

Base completa 2 cassetti | Complete unit with 2 drawers



Art.	L	P	H
EKCE	60	45	45
	80		
	90		
	100		
	120		
	140		
	160		

Disponibile | Available Cat.O\_Cat.1\_Cat.2\_Cat.3

Base componibile laterale sx 2 cassetti | Left hand modular unit with 2 drawers



Art.	L	P	H
EKGR	60	45	45
	80		
	90		
	100		
	120		
	140		
	160		

Disponibile | Available Cat.O\_Cat.1\_Cat.2\_Cat.3

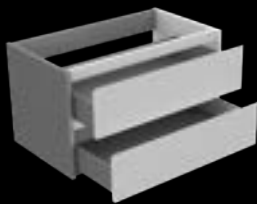
Base componibile centrale 2 cassetti | Central modular unit with 2 drawers



Art.	L	P	H
EKGT	60	45	45
	80		
	90		
	100		
	120		
	140		
	160		

Disponibile | Available Cat.O\_Cat.1\_Cat.2\_Cat.3

Base componibile laterale dx 2 cassetti | Right hand modular unit with 2 drawers



Art.	L	P	H
EKGV	60	45	45
	80		
	90		
	100		
	120		
	140		
	160		

Disponibile | Available Cat.O\_Cat.1\_Cat.2\_Cat.3

Base completa a giorno | Complete unit with open compartment



Art.	L	P	H
EKHL	30	45	45
	40		
	60		
	80		
	90		

Disponibile | Available Cat.O\_Cat.1\_Cat.2\_Cat.3

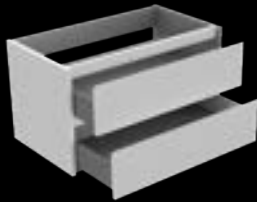
Base completa 2 cassetti | Complete unit with 2 drawers



Art.	L	P	H
EKCF	60	55	45
	80		
	90		
	100		
	120		
	140		
	160		

Disponibile | Available Cat.O\_Cat.1\_Cat.2\_Cat.3

Base componibile laterale sx 2 cassetti | Left hand modular unit with 2 drawers



Art.	L	P	H
EKGS	60	55	45
	80		
	90		
	100		
	120		
	140		
	160		

Disponibile | Available Cat.O\_Cat.1\_Cat.2\_Cat.3

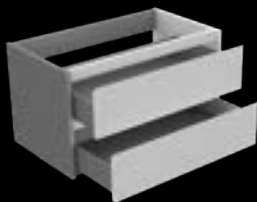
Base componibile centrale 2 cassetti | Central modular unit with 2 drawers



Art.	L	P	H
EKGU	60	55	45
	80		
	90		
	100		
	120		
	140		
	160		

Disponibile | Available Cat.O\_Cat.1\_Cat.2\_Cat.3

Base componibile laterale dx 2 cassetti | Right hand modular unit with 2 drawers



Art.	L	P	H
EKGW	60	55	45
	80		
	90		
	100		
	120		
	140		
	160		

Disponibile | Available Cat.O\_Cat.1\_Cat.2\_Cat.3

Base completa a giorno | Complete unit with open compartment



Art.	L	P	H
EKHM	30	55	45
	40		
	60		
	80		
	90		

Disponibile | Available Cat.O\_Cat.1\_Cat.2\_Cat.3

Base completa 2 ante | Complete unit with 2 doors



Art.	L	P	H
EKDA	60	45	60
	80		
	90		
	100		
	120		

Disponibile | Available Cat.O\_Cat.1\_Cat.2\_Cat.3

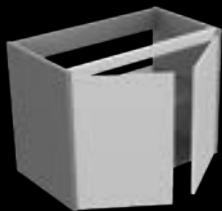
Base componibile laterale sx 2 ante | Left hand modular unit with 2 doors



Art.	L	P	H
EKGX	60	45	60
	80		
	90		
	100		
	120		

Disponibile | Available Cat.O\_Cat.1\_Cat.2\_Cat.3

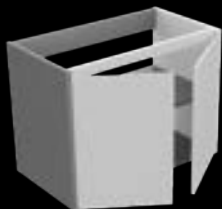
Base componibile centrale 2 ante | Central modular unit with 2 doors



Art.	L	P	H
EKGZ	60	45	60
	80		
	90		
	100		
	120		

Disponibile | Available Cat.O\_Cat.1\_Cat.2\_Cat.3

Base componibile laterale dx 2 ante | Right hand modular unit with 2 doors



Art.	L	P	H
EKHB	60	45	60
	80		
	90		
	100		
	120		

Disponibile | Available Cat.O\_Cat.1\_Cat.2\_Cat.3

Base completa 2 ante | Complete unit with 2 doors



Art.	L	P	H
EKDB	60	55	60
	80		
	90		
	100		
	120		

Disponibile | Available Cat.O\_Cat.1\_Cat.2\_Cat.3

Base componibile laterale sx 2 ante | Left hand modular unit with 2 doors



Art.	L	P	H
EKGY	60	55	60
	80		
	90		
	100		
	120		

Disponibile | Available Cat.O\_Cat.1\_Cat.2\_Cat.3

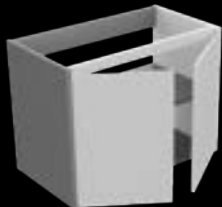
Base componibile centrale 2 ante | Central modular unit with 2 doors



Art.	L	P	H
EKHA	60	55	60
	80		
	90		
	100		
	120		

Disponibile | Available Cat.O\_Cat.1\_Cat.2\_Cat.3

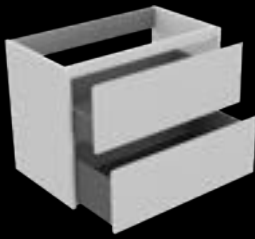
Base componibile laterale dx 2 ante | Right hand modular unit with 2 doors



Art.	L	P	H
EKHC	60	55	60
	80		
	90		
	100		
	120		

Disponibile | Available Cat.O\_Cat.1\_Cat.2\_Cat.3

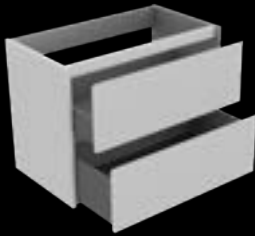
Base completa 2 cassetti | Complete unit with 2 drawers



Art.	L	P	H
EKDC	60	45	60
	80		
	90		
	100		
	120		
	140		
	160		

Disponibile | Available Cat.O\_Cat.1\_Cat.2\_Cat.3

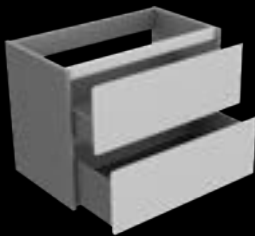
Base componibile laterale sx 2 cassetti | Left hand modular unit with 2 drawers



Art.	L	P	H
EKHD	60	45	60
	80		
	90		
	100		
	120		
	140		
	160		

Disponibile | Available Cat.O\_Cat.1\_Cat.2\_Cat.3

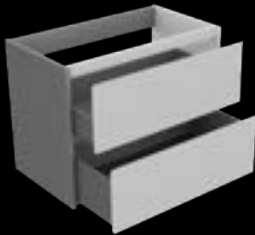
Base componibile centrale 2 cassetti | Central modular unit with 2 drawers



Art.	L	P	H
EKHF	60	45	60
	80		
	90		
	100		
	120		
	140		
	160		

Disponibile | Available Cat.O\_Cat.1\_Cat.2\_Cat.3

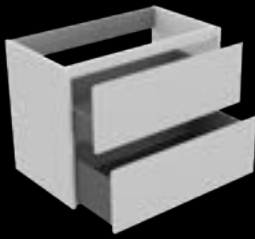
Base componibile laterale dx 2 cassetti | Right hand modular unit with 2 drawers



Art.	L	P	H
EKHH	60	45	60
	80		
	90		
	100		
	120		
	140		
	160		

Disponibile | Available Cat.O\_Cat.1\_Cat.2\_Cat.3

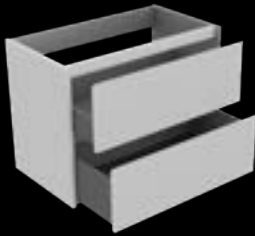
Base completa 2 cassetti | Complete unit with 2 drawers



Art.	L	P	H
EKDD	60	55	60
	80		
	90		
	100		
	120		
	140		
	160		

Disponibile | Available Cat.O\_Cat.1\_Cat.2\_Cat.3

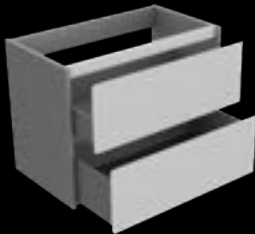
Base componibile laterale sx 2 cassetti | Left hand modular unit with 2 drawers



Art.	L	P	H
EKHE	60	55	60
	80		
	90		
	100		
	120		
	140		
	160		

Disponibile | Available Cat.O\_Cat.1\_Cat.2\_Cat.3

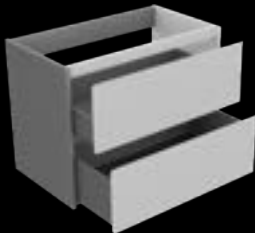
Base componibile centrale 2 cassetti | Central modular unit with 2 drawers



Art.	L	P	H
EKHG	60	55	60
	80		
	90		
	100		
	120		
	140		
	160		

Disponibile | Available Cat.O\_Cat.1\_Cat.2\_Cat.3

Base componibile laterale dx 2 cassetti | Right hand modular unit with 2 drawers



Art.	L	P	H
EKHI	60	55	60
	80		
	90		
	100		
	120		
	140		
	160		

Disponibile | Available Cat.O\_Cat.1\_Cat.2\_Cat.3

## OPTIONAL ABACO

### Presa elettrica + 2 prese usb con cablaggio | Electrical outlet + 2 usb sockets with wiring



Art.

EQ83 DX • EQ84 SX



EQ86 DX • EQ87 SX

Con presa elettrica svizzera/CH outlet  
With swiss outlet

Posizionabile su cassetti inferiori a destra o sinistra  
This option can be positioned on lower drawers on the right or left

### Doppia presa elettrica con cablaggio | Two electrical outlet with wiring



Art.

EQ81 DX • EQ82 SX



EQ93 DX • EQ94 SX

Con presa elettrica svizzera/CH outlet  
With swiss outlet

Posizionabile su cassetti inferiori a destra o sinistra  
This option can be positioned on lower drawers on the right or left

### Illuminazione interna LED per base a parete | Interior LED lighting for wall unit



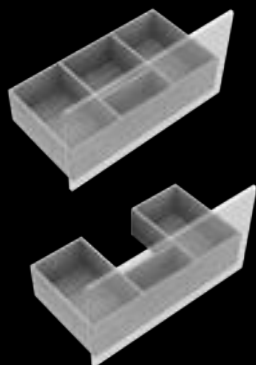
Art.

L

ESTS 30 – 160

Illuminazione interna a LED (100–240V) con sensore di movimento integrato per on/off automatico (timer di spegnimento 60s). Potenza 9,6 W/m, temperatura colore 3000K, indice di resa cromatica CRI > 90. Opzionale da ordinare in numero pari al totale dei cassetti del mobile. | Internal LED lighting (100–240V) with integrated motion sensor for automatic on/off (60s shutdown timer). Power 9.6 W/m, colour temperature 3000K, colour rendering index CRI > 90. Optional to be ordered in a quantity equal to the total number of drawers in the furniture.

### Cassetto in legno con divisori | Wooden drawer with dividers



Art.

P L

EDQW 45 30–160

Opzionale da ordinare in numero pari al totale dei cassetti nel mobile | Optional to be ordered in a number equal to the total number of drawers in the cabinet

Realizzabili in tutte le finiture Falper legno e laccato opaco. Specificare sempre all'atto dell'ordine. | Drawers feasible in all Falper wooden and matt lacquered finishings. This must always be specified at the time of the order.

## OPTIONAL ABACO

### Zoccolo per mobile a centro stanza | Baseboard for free standing furniture



Art.	H	L	P
EDQM	3	30-250	29-54



### Zoccolo per mobile a parete | Baseboard for wall-mounted furniture



Art.	H	L	P
EDQQ	3	30-250	32-57



### Pannello retro mobile | Panel for the back side of unit



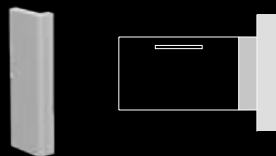
Art.	H	L
EDQT	30	30-225
EDQU	45	30-225
EDQV	60	30-225



Per mobili a centro stanza | Panel for free standing furniture

NOTE: la richiesta del pannello per il retro del mobile comporta l'aumento di 2 cm nella profondità del top | NOTE: the request of the panel for the back side of unit lead to an increase in the top depth of 2 cm

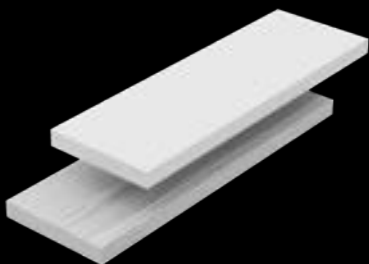
### Fascia di tamponamento | Buffer strip



Art.	P	L
EDQS	2	2-20

## H 7 — P 45

Top 7 cm autoportante | 7 cm self-supporting top

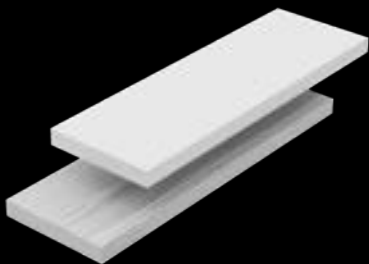


Art.	L	H
ED7E	60	7
	80	
	90	
	100	
	120	
	140	
	160	
	180	
	200	
	220	
	240	
	260	

Disponibile | Available Cat.O\_Cat.1\_Cat.2\_Cat.3

## H 7 — P 55

Top 7 cm autoportante | 7 cm self-supporting top

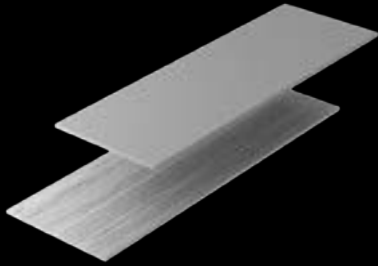


Art.	L	H
ED7F	60	7
	80	
	90	
	100	
	120	
	140	
	160	
	180	
	200	
	220	
	240	
	260	

Disponibile | Available Cat.O\_Cat.1\_Cat.2\_Cat.3

## H 2 — P 45

Top 2 cm | Top 2 cm

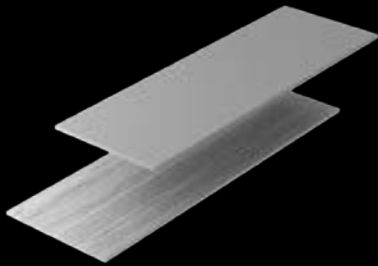


Art.	L	H
ED2B	60	2
ED2B	80	
ED2B	100	
ED2C	120	
ED2C	140	
ED2D	160	
ED2D	180	
ED2E	200	
ED2E	220	
ED2E	240	
ED2E	260	
ED2E	300	

Disponibile | Available Cat.O\_Cat.1\_Cat.2\_Cat.3

## H 2 — P 55

Top 2 cm | Top 2 cm



Art.	L	H
ED2G	60	2
ED2H	80	
ED2H	100	
ED2L	120	
ED2M	140	
ED2M	160	
ED2M	180	
ED2N	200	
ED2N	220	
ED2N	240	
ED2N	260	
ED2N	300	

Disponibile | Available Cat.O\_Cat.1\_Cat.2\_Cat.3

Colonna 1 anta | Column with 1 door



Art.	L	P	H
EDNE DX	30	20	150
EDNF SX	40		
	60		

Art.	L	P	H
EDNH DX	30	35	150
EDNJ SX	40		
	60		

Disponibile | Available Cat.O\_Cat.1\_Cat.2\_Cat.3

Colonna a giorno | Open column



Art.	L	P	H
EDNT	30	18	150
	40		
	60		
	80		

Art.	L	P	H
EDNU	30	33	150
	40		
	60		
	80		

Disponibile | Available Cat.O\_Cat.1\_Cat.2\_Cat.3

Colonna 1 anta | Column with 1 door



Art.	L	P	H
EDRA DX	30	20	180
EDRB SX	40		
	60		

Art.	L	P	H
EDRC DX	30	35	180
EDRD SX	40		
	60		

Disponibile | Available Cat.O\_Cat.1\_Cat.2\_Cat.3

Colonna a giorno | Open column



Art.	L	P	H
EDRQ	30	18	180
	40		
	60		
	80		

Art.	L	P	H
EDRS	30	33	180
	40		
	60		
	80		

Disponibile | Available Cat.O\_Cat.1\_Cat.2\_Cat.3

## OPTIONAL COLONNE ABACO

Presse elettrica + 2 prese usb con cablaggio per colonne | Electrical outlet + 2 usb sockets with wiring for columns



Art.

EQ85



EQ88

Con presa elettrica svizzera/CH outlet  
With swiss outlet

Specificare all'atto dell'ordine il posizionamento della presa sulla colonna o pensile.  
Specify socket positioning in the column or wall unit at the order.

illuminazione interna led per colonne | Interior led lighting for column



Art.

ESTT

illuminazione interna a LED (100-240V) con sensore di movimento integrato per on/off automatico (timer di spegnimento 60s). Potenza 9,6 W/m, temperatura colore 3000K, indice di resa cromatica CRI > 90. Opzionale da ordinare in numero pari al totale dei cassetti del mobile. | Internal LED lighting (100-240V) with integrated motion sensor for automatic on/off (60s shutdown timer). Power 9.6 W/m, colour temperature 3000K, colour rendering index CRI > 90. Optional to be ordered in a quantity equal to the total number of drawers in the furniture.

Maniglia premi/apri | "Press-and-open" handle



Art.

ED9S

Compresa  
Included

Maniglia a gola per colonne | Groove handle for columns



Art.

EKFM

Compresa  
Included





# Minimum

by Falper

Esplora le superfici Florim per il progetto Elitique  
Explore Florim surfaces for the Elitique project



[florim.com](http://florim.com)



[ELITIQUE.IT](http://ELITIQUE.IT)

La collezione **Minimum**, ideata da **Victor Vasilev**, si presenta con un'altezza di 25 centimetri nell'ambito del progetto Elitique. Questo design minimalista include lavabi in gres porcellanato da appoggio e basi con apertura push o a gola. La versatilità della collezione permette di scegliere tra tutte le finiture Falper per le basi, mentre i lavabi possono essere realizzati in tutte le finiture Florim, garantendo un'ampia possibilità di personalizzazione.

The **Minimum** collection, designed by **Victor Vasilev**, is available in a 25 centimeter height as part of the Elitique project. This minimalist design includes countertop porcelain stoneware washbasins and bases with push or groove opening. The versatility of the collection allows for the bases to be finished in any Falper options, while the washbasins can be crafted in all Florim finishes, offering a wide range of customization possibilities.



Lavabo a parete con mensola | Wall-mounted washbasin with shelf



Art.	L	P	H
N39 DX	120	45	25
N40 SX	120	45	25

Disponibile | Available Gres

Base completa 1 cassetto con top in legno | Complete unit with 1 drawer and wooden top



Art.	L	P	H
N7G	60	45	25
	80		
	100		
	120		
	140		
	160		

Disponibile | Available Cat.1\_Cat.2\_Cat.3

Base componibile laterale sx 1 cassetto con top in legno | Left hand modular unit with 1 drawer and wooden top



Art.	L	P	H
N71	60	45	25
	80		
	100		
	120		
	140		
	160		

Disponibile | Available Cat.1\_Cat.2\_Cat.3

Base componibile centrale 1 cassetto con top in legno | Central modular unit with 1 drawer and wooden top



Art.	L	P	H
N73	60	45	25
	80		
	100		
	120		
	140		
	160		

Disponibile | Available Cat.1\_Cat.2\_Cat.3

Base componibile laterale dx 1 cassetto con top in legno | Right hand modular unit with 1 drawer and wooden top



Art.	L	P	H
N75	60	45	25
	80		
	100		
	120		
	140		
	160		

Disponibile | Available Cat.1\_Cat.2\_Cat.3

Lavabo a parete con mensola | Wall-mounted washbasin with shelf



Versione Sx | Left Version

Art.	L	P	H
N10	60	45	36
N19 DX	80		
N20 SX	80		

Disponibile | Available Gres

Base completa 1 cassetto con top in legno | Complete unit with 1 drawer and wooden top



Art.	L	P	H
N8R	60	45	36
	80		
	100		
	120		
	140		
	160		

Disponibile | Available Cat.1\_Cat.2\_Cat.3

Base componibile laterale sx 1 cassetto con top in legno | Left hand modular unit with 1 drawer and wooden top



Art.	L	P	H
N81	60	45	36
	80		
	100		
	120		
	140		
	160		

Disponibile | Available Cat.1\_Cat.2\_Cat.3

Base componibile centrale 1 cassetto con top in legno | Central modular unit with 1 drawer and wooden top



Art.	L	P	H
N83	60	45	36
	80		
	100		
	120		
	140		
	160		

Disponibile | Available Cat.1\_Cat.2\_Cat.3

Base componibile laterale dx 1 cassetto con top in legno | Right hand modular unit with 1 drawer and wooden top



Art.	L	P	H
N85	60	45	36
	80		
	100		
	120		
	140		
	160		

Disponibile | Available Cat.1\_Cat.2\_Cat.3





Lavabo a parete con mensola | Wall-mounted washbasin with shelf

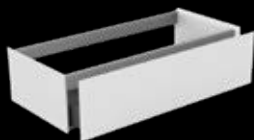


Art. DX   Right	Art. SX   Left	Art. CX   Central	L	P	H
N67 DX	N68 SX	N69 CX	120	45	2
			140		
			160		
			180		
			200		
			220		
			240		
			260		
			280		
			300		

Dimensioni oltre 280 cm limitate alle finiture Magnum.  
Dimensions over 280 cm limited to Magnum finishes.

Disponibile | Available Gres

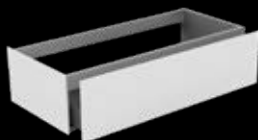
Base completa 1 cassetto | Complete unit with 1 drawer



Art.	L	P	H
NAG	60	45	25
	80		
	100		
	120		
	140		
	160		

Disponibile | Available Cat.1\_Cat.2\_Cat.3

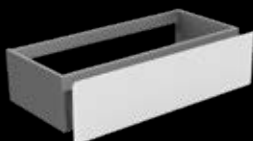
Base componibile laterale SX o DX 1 cassetto | Left or Right hand modular unit with 1 drawer



Art.	L	P	H
NA1 SX	60	45	25
NA5 DX	80		
	100		
	120		
	140		
	160		

Disponibile | Available Cat.1\_Cat.2\_Cat.3

Base componibile centrale 1 cassetto | Central modular unit with 1 drawer



Art.	L	P	H
NA3	60	45	25
	80		
	100		
	120		
	140		
	160		

Disponibile | Available Cat.1\_Cat.2\_Cat.3

Base completa 1 cassetto | Complete unit with 1 drawer



Art.	L	P	H
NBR	60	45	36
	80		
	100		
	120		
	140		
	160		

Disponibile | Available Cat.1\_Cat.2\_Cat.3

Base componibile laterale SX o DX 1 cassetto | Left or Right hand modular unit with 1 drawer



Art.	L	P	H
NB1 SX	60	45	36
NB5 DX	80		
	100		
	120		
	140		
	160		

Disponibile | Available Cat.1\_Cat.2\_Cat.3

Base componibile centrale 1 cassetto | Central modular unit with 1 drawer



Art.	L	P	H
NB3	60	45	36
	80		
	100		
	120		
	140		
	160		

Disponibile | Available Cat.1\_Cat.2\_Cat.3

Top in legno autoportante | Self-supporting wooden top



Art.	L	P	H
N91	140	45	10
	160		
	180		
	200		
	220		
	240		
	260		
	280		
	300		

Disponibile | Available Cat.1\_Cat.2\_Cat.3

## OPTIONAL MINIMUM

### Presa elettrica + 2 prese usb con cablaggio | Electrical outlet + 2 usb sockets with wiring



Art.

Q83 DX • Q84 SX



Q86 DX • Q87 SX

Con presa elettrica svizzera/CH outlet  
With swiss outlet

Posizionabile su cassetti inferiori a destra o sinistra  
This option can be positioned on lower drawers on the right or left

### Doppia presa elettrica con cablaggio | Two electrical outlet with wiring



Art.

Q81 DX • Q82 SX

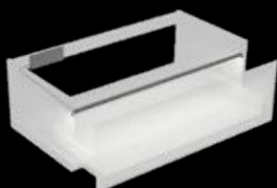


Q93 DX • Q94 SX

Con presa elettrica svizzera/CH outlet  
With swiss outlet

Posizionabile su cassetti inferiori a destra o sinistra  
This option can be positioned on lower drawers on the right or left

### Illuminazione interna LED per base a parete | Interior LED lighting for wall unit



Art. L

STS 30 – 160

Illuminazione interna a LED (100–240V) con sensore di movimento integrato per on/off automatico (timer di spegnimento 60s). Potenza 9,6 W/m, temperatura colore 3000K, indice di resa cromatica CRI > 90. Optional da ordinare in numero pari al totale dei cassetti del mobile. | Internal LED lighting (100–240V) with integrated motion sensor for automatic on/off (60s shutdown timer). Power 9.6 W/m, colour temperature 3000K, colour rendering index CRI > 90. Optional to be ordered in a quantity equal to the total number of drawers in the furniture.

Art. Foro rubinetto  
D45 Tap hole

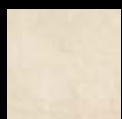
Included



# Spheris

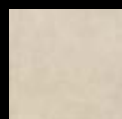
by Florim

## BIOTECH



CREMA STONE

## BUILDTech/2.0



BUILD\_BONE CE



BUILD\_WHITE CE

## ESSENTIAL MOOD



WARM POWDER O1

## CORETECH



FLAME LIGHT

## CRAYONS

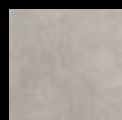


MILK

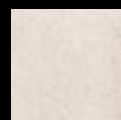


MIST

## SENSI



SAND GREY



LITHOS WHITE

## SENSI TERRE

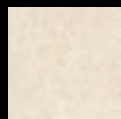


GRANA COTONE

## AUTHENTIC LUXE



STONE DORDOGNE



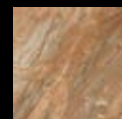
STONE MONTPELLIER



STONE JURA



MARBLE AUBISQUE



MARBLE NUAGE



PEARL TRAVERTINE

## ICONIC LIFE

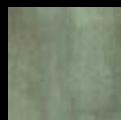


OPAL YAMUNA

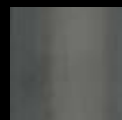
## FORMATECH



FORGE O1



FORGE O2



FORGE O3



CURE O1

## RINASCENZA



ARENA BIANCO ANTICO

\*La lavorazione può determinare una variazione cromatica del fondo.

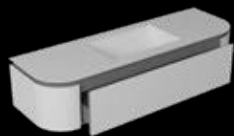
\*Processing may result in slight background color variations

Firmato da **Matteo Nunziati**, **Spheris** si distingue per l'eleganza delle sue forme e i top dalle linee sinuose. Può essere realizzato in diverse finiture: legno laccato opaco e lucido (categoria 1-3), legno (categoria 2) e con un esclusivo rivestimento esterno in gres porcellanato curvato\*.

Designed by **Matteo Nunziati**, **Spheris** stands out for the elegance of its forms and its countertops defined by soft, flowing lines. It is available in a range of finishes: matte and glossy lacquered wood (categories 1-3), wood (category 2), and with an exclusive external cladding in curved porcelain surfaces\*.

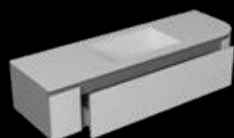


Base completa 1 cassetto con top integrato in gres | Complete unit with 1 drawer and porcelain built-in basin



Art.	L	P	H	Gres	Cat.1	Cat.2	Cat.3
SO1	140	45	30	783007	783025	783233	783037
	160	45	30	783011	783026	783234	783038
	180	45	30	783014	783027	783237	783039

Base completa ad angolo 1 cassetto con top integrato in gres | Complete corner base with 1 drawer and integrated top in stoneware



Art.	L	P	H		Gres	Cat.1	Cat.2	Cat.3
SO1	140	45	30	DX	783250	783266	783278	783290
	140	45	30	SX	783302	783314	783326	783339
	160	45	30	DX	783251	783267	783279	783291
	160	45	30	SX	783303	783315	783327	783340
	180	45	30	DX	783252	783268	783280	783292
	180	45	30	SX	783304	783316	783328	783341

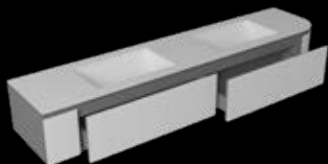
Versione Dx | Right Version

Base completa 2 cassetti con top integrato in gres | Complete unit with 2 drawers and porcelain built-in basin



Art.	L	P	H	Gres	Cat.1	Cat.2	Cat.3
SO2	200	45	30	783015	783028	783238	783040
	220	45	30	783016	783029	783239	783041
	240	45	30	783017	783030	783240	783042

Base completa ad angolo 2 cassetti con top integrato in gres | Complete corner base with 2 drawers and integrated top in stoneware

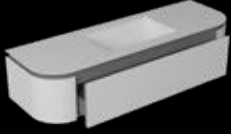


Art.	L	P	H		Gres	Cat.1	Cat.2	Cat.3
SO2	200	45	30	DX	783257	783269	783281	783293
	200	45	30	SX	783305	783317	783329	783342
	220	45	30	DX	783258	783270	783282	783294
	220	45	30	SX	783306	783318	783330	783343
	240	45	30	DX	783259	783271	783283	783295
	240	45	30	SX	783307	783319	783331	783344

Versione Dx | Right Version

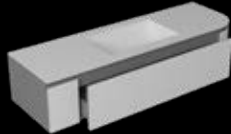
Per la profondità 45 è possibile utilizzare solo rubinetteria a parete | For a depth of 45 cm, only wall-mounted taps can be used.

Base completa 1 cassetto con top integrato in gres | Complete unit with 1 drawer and porcelain built-in basin



Art.	L	P	H	Gres	Cat.1	Cat.2	Cat.3
SO1	140	55	30	783351	783363	783375	783387
	160	55	30	783352	783364	783376	783388
	180	55	30	783353	783365	783377	783389

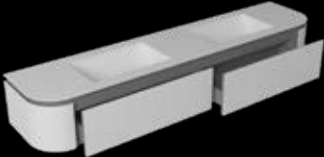
Base completa ad angolo 1 cassetto con top integrato in gres | Complete corner base with 1 drawer and integrated top in stoneware



Art.	L	P	H		Gres	Cat.1	Cat.2	Cat.3
SO1	140	55	30	DX	783399	783411	783423	783435
	140	55	30	SX	783447	783084	783096	783108
	160	55	30	DX	783400	783412	783424	783436
	160	55	30	SX	783448	783085	783097	783109
	180	55	30	DX	783401	783413	783425	783437
	180	55	30	SX	783449	783086	783098	783110

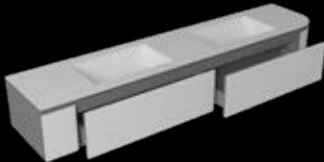
Versione Dx | Right Version

Base completa 2 cassetti con top integrato in gres | Complete unit with 2 drawers and porcelain built-in basin



Art.	L	P	H	Gres	Cat.1	Cat.2	Cat.3
SO2	200	55	30	783354	783366	783378	783390
	220	55	30	783355	783367	783379	783391
	240	55	30	783356	783368	783380	783392

Base completa ad angolo 2 cassetti con top integrato in gres | Complete corner base with 2 drawers and integrated top in stoneware



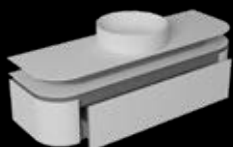
Art.	L	P	H		Gres	Cat.1	Cat.2	Cat.3
SO2	200	55	30	DX	783402	783414	783426	783438
	200	55	30	SX	783450	783087	783099	783111
	220	55	30	DX	783403	783415	783427	783439
	220	55	30	SX	783451	783088	783100	783112
	240	55	30	DX	783404	783416	783428	783440
	240	55	30	SX	783452	783089	783101	783113

Versione Dx | Right Version



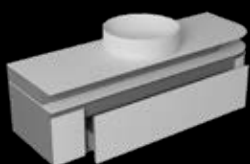


Base completa 1 cassetto con top in gres e lavabo Circolo | Complete unit with 1 drawer and porcelain top with Circolo basin



Art.	L	P	H	Gres	Cat.1	Cat.2	Cat.3
SO3	140	45	51,5	783018	783031	783241	783043
	160	45	51,5	783019	783032	783243	783044
	180	45	51,5	783020	783033	783244	783045

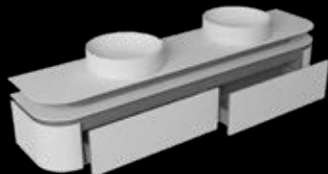
Base completa ad angolo 1 cassetto con top in gres e lavabo circolo | Complete corner base with 1 drawer, stoneware top, and circular washbasin



Art.	L	P	H		Gres	Cat.1	Cat.2	Cat.3
SO3	140	45	51,5	DX	783260	783272	783284	783296
	140	45	51,5	SX	783308	783320	783332	783345
	160	45	51,5	DX	783261	783273	783285	783297
	160	45	51,5	SX	783309	783321	783333	783346
	180	45	51,5	DX	783262	783274	783286	783298
	180	45	51,5	SX	783310	783322	783334	783347

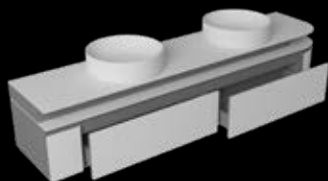
Versione Dx | Right Version

Base completa 2 cassetti con top in gres e lavabi Circolo | Complete unit with 2 drawers and porcelain top with Circolo basins



Art.	L	P	H	Gres	Cat.1	Cat.2	Cat.3
SO4	200	45	51,5	783021	783034	783246	783046
	220	45	51,5	783022	783035	783247	783047
	240	45	51,5	783023	783036	783248	783048

Base completa ad angolo 2 cassetti con top in gres e lavabi circolo | Complete corner base with 2 drawers, stoneware top, and circular washbasins



Art.	L	P	H		Gres	Cat.1	Cat.2	Cat.3
SO4	200	45	51,5	DX	783263	783275	783287	783299
	200	45	51,5	SX	783311	783323	783335	783348
	220	45	51,5	DX	783264	783276	783288	783300
	220	45	51,5	SX	783312	783324	783336	783349
	240	45	51,5	DX	783265	783277	783289	783301
	240	45	51,5	SX	783313	783325	783337	783350

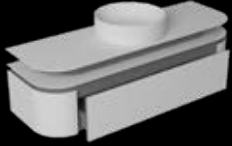
Versione Dx | Right Version

Specchio con cornice in gres e retroilluminazione LED | Mirror with porcelain frame and LED backlighting



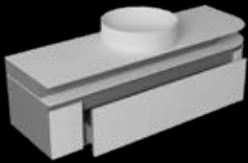
Art.	L	P	H	Gres
SPE	140	5	95	783122
	160	5	95	783123
	180	5	95	783124
	200	5	95	783125
	220	5	95	783126
	240	5	95	783127

Base completa 1 cassetto con top in gres e lavabo Circolo | Complete unit with 1 drawer and porcelain top with Circolo basin



Art.	L	P	H	Gres	Cat.1	Cat.2	Cat.3
SO3	140	55	51,5	783357	783369	783381	783393
	160	55	51,5	783358	783370	783382	783394
	180	55	51,5	783359	783371	783383	783395

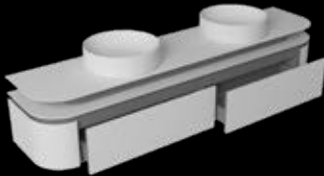
Base completa ad angolo 1 cassetto con top in gres e lavabo circolo | Complete corner base with 1 drawer, stoneware top, and circular washbasin



Art.	L	P	H		Gres	Cat.1	Cat.2	Cat.3
SO3	140	55	51,5	DX	783405	783417	783429	783441
	140	55	51,5	SX	783453	783090	783102	783114
	160	55	51,5	DX	783406	783418	783430	783442
	160	55	51,5	SX	783454	783091	783103	783115
	180	55	51,5	DX	783407	783419	783431	783443
	180	55	51,5	SX	783455	783092	783104	783116

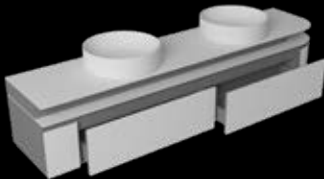
Versione Dx | Right Version

Base completa 2 cassetti con top in gres e lavabi Circolo | Complete unit with 2 drawers and porcelain top with Circolo basins



Art.	L	P	H	Gres	Cat.1	Cat.2	Cat.3
SO4	200	55	51,5	783360	783372	783384	783396
	220	55	51,5	783361	783373	783385	783397
	240	55	51,5	783362	783374	783386	783398

Base completa ad angolo 2 cassetti con top in gres e lavabi circolo | Complete corner base with 2 drawers, stoneware top, and circular washbasins



Art.	L	P	H		Gres	Cat.1	Cat.2	Cat.3
SO4	200	55	51,5	DX	783408	783420	783432	783444
	200	55	51,5	SX	783456	783093	783105	783117
	220	55	51,5	DX	783409	783421	783433	783445
	220	55	51,5	SX	783457	783094	783106	783118
	240	55	51,5	DX	783410	783422	783434	783446
	240	55	351,5	SX	783458	783095	783107	783119

Versione Dx | Right Version

Specchio Fumè con cornice in gres e retroilluminazione LED | Smoke Grey Mirror with porcelain frame and LED backlighting



Vetro Fumè | Smoke Grey Mirror

Art.	L	P	H	Gres
SPE	140	5	95	784752
	160	5	95	784753
	180	5	95	784754
	200	5	95	784755
	220	5	95	784756
	240	5	95	784757

## OPTIONAL SPHERIS

### Presse elettrica + 2 prese usb con cablaggio | Electrical outlet + 2 usb sockets with wiring



Art.	Cod.
------	------

Q83 DX	783828
--------	--------

Q84 SX	783829
--------	--------

Q86 DX*	783830
---------	--------

Q87 SX*	783831
---------	--------

Con presa elettrica svizzera/CH outlet With swiss outlet\*

Posizionabile su cassetti inferiori a destra o sinistra  
This option can be positioned on lower drawers on the right or left

### Doppia presa elettrica con cablaggio | Two electrical outlet with wiring



Art.	Cod.
------	------

Q81 DX	783832
--------	--------

Q82 SX	783834
--------	--------

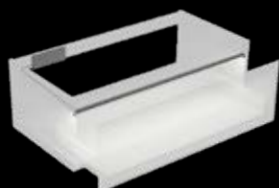
Q93 DX*	783835
---------	--------

Q94 SX*	783836
---------	--------

Con presa elettrica svizzera/CH outlet With swiss outlet\*

Posizionabile su cassetti inferiori a destra o sinistra  
This option can be positioned on lower drawers on the right or left

### Illuminazione interna LED per base a parete | Interior LED lighting for wall unit



Art.	L	Cod.
------	---	------

STS	30 - 160	783837
-----	----------	--------

Illuminazione interna a LED (100-240V) con sensore di movimento integrato per on/off automatico (timer di spegnimento 60s). Potenza 9,6 W/m, temperatura colore 3000K, indice di resa cromatica CRI > 90. Opzionale da ordinare in numero pari al totale dei cassetti del mobile. | Internal LED lighting (100-240V) with integrated motion sensor for automatic on/off (60s shutdown timer). Power 9.6 W/m, colour temperature 3000K, colour rendering index CRI > 90. Optional to be ordered in a quantity equal to the total number of drawers in the furniture.

Il codice 783837 fa riferimento a una barra LED. Specificare la quantità necessaria in base al numero di cassetti del lavabo.  
Code 783837 refers to an LED bar. Specify the required quantity based on the number of washbasin drawers.

Art.	Foro rubinetto Tap hole	Included
D45		

### Optional lavabo colorato | Colored washbasin optional

Art.	Cod.
------	------

STC	VOX 615
-----	---------



# Complements

by Falper

Nelle pagine seguenti, troverete una selezione di complementi Falper pensati per arricchire e completare gli spazi espositivi Elitique. Questi includono specchiere di design, colonne Butler nella versione speciale con fondo in gres porcellanato Florim, vasche da bagno freestanding e rubinetterie in acciaio inox Aisi 316L. Questi elementi sono stati selezionati per offrire soluzioni di arredo bagno di alta qualità, perfette per creare ambienti unici ed eleganti.

In the following pages, you will find a selection of Falper complements designed to enhance and complete the Elitique exhibition spaces. These include designer mirrors, Butler columns in a special version with a Florim porcelain stoneware back, freestanding bathtubs, and faucets made of Aisi 316L stainless steel. These elements have been selected to offer high-quality bathroom furnishing solutions, perfect for creating unique and elegant environments.



Il design è un'arte che si evolve  
e si rinnova. È un'arte che si  
nutre di cultura, di storia, di  
memoria. È un'arte che si  
esprime attraverso la forma,  
il colore, il suono, il tatto.  
È un'arte che si vive, che si  
sente, che si gusta. È un'arte  
che ci rende più umani, più  
vicini, più felici.

Il design è un'arte che si evolve  
e si rinnova. È un'arte che  
si nutre di cultura, di storia,  
di memoria. È un'arte che  
si esprime attraverso la forma,  
il colore, il suono, il tatto.  
È un'arte che si vive, che si  
sente, che si gusta. È un'arte  
che ci rende più umani, più  
vicini, più felici.



## BUTLER

Colonna 1 anta, ripiani in vetro e schiena in gres | Column with 1 door, glass shelves and porcelain backpanel



Versione Dx | Right Version

Art.	L	P	H
FTM DX	40	21	150
FTN SX	40	21	150

Disponibile | Available Cat.1\_Cat.2\_Cat.3

## BUTLER

Colonna 2 ante, ripiani in vetro e schiena in gres | Column with 2 doors, glass shelves and porcelain backpanel



Art.	L	P	H
FTO	80	21	150

Disponibile | Available Cat.1\_Cat.2\_Cat.3



# LANCETTA

---

Vasca freestanding | Freestanding bathtub



Art.	L	P	H	
WE1	190	101	73	Bianco opaco   Matt white

WE1+STG				Colorata   Colored
---------	--	--	--	--------------------

---

# COZY

---

Vasca freestanding | Freestanding bathtub



Art.	L	P	H	
EWY2	150	70	52	
EWY1	160	70	52	Cristalplant Bio Active

---



## DRAWER ACCESSORIES

---

### Vassoio | Tray



Art.	L	P	H
EFX1	15	32	5
EFY1	15	37	5

---

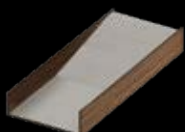
### Porta oggetti | Port objects



Art.	L	P	H
EFX2	15	32	5
EFY2	15	37	5

---

### Porta orecchini | Earrings storage



Art.	L	P	H
EFX3	15	32	5
EFY3	15	37	5

---

### Porta orologi | Watch storage



Art.	L	P	H
EFX4	15	32	5
EFY4	15	37	5

---

### Porta anelli | Ring storage



Art.	L	P	H
EFX5	15	32	5
EFY5	15	37	5

---

### Porta trucchi | Make-up storage



Art.	L	P	H
EFX6	15	32	5
EFY6	15	37	5

---

P. 32 | Compatibile con mobili profondità 45 cm | Compatible with units depth 45 cm

P. 37 | Compatibile con mobili profondità 55 cm | Compatible with units depth 55 cm

---

## CIRCULAR

Specchio circolare retroilluminato LED | Circular mirror with LED backlighting



Art.	L	P
6T9	45	3
	60	
	80	
	110	
	120	
	150	

## STRAIGHT EDGES

Specchio con illuminazione LED | Mirror with LED lighting



Art.	L	P	H
69C	60	3	60
	75		
	80		
	90		
	100		
	110		
	120		
	135		
	140		
	150		
	160		
	180		
	190		
	200		
	210		
	225		
	240		

Art.	Optional vetro fumè
69O	Optional smoke grey mirror

## CHIARO E TONDO

Specchio circolare con cornice in metallo | Circular mirror with metal frame



Art.	L	P
E6M1	Ø 60,8	4
	Ø 80,8	4
	Ø 110,8	4
	Ø 120,8	4

Specchio circolare con cornice in metallo e retroilluminazione led | Circular mirror with metal frame and led backlighting



Art.	L	P
E6M2	Ø 60,8	5
	Ø 80,8	5
	Ø 110,8	5
	Ø 120,8	5

## CHIARO E IN FORMA

Specchio sagomato con cornice in metallo | Shaped mirror with metal frame



Art.	L	H	P
E6M3	77	80	4
E6M4	106	110	4

Specchio sagomato con cornice in metallo e retroilluminazione led | Shaped mirror with metal frame and led backlighting



Art.	L	H	P
E6M5	77	80	5
E6M6	106	110	5



Rubinetteria della collezione Cilindro, firmata dal designer Victor Vasilev, realizzata in acciaio inox AISI 316 con finitura satinata o PVD oro. Un materiale di alta qualità che garantisce resistenza alla corrosione e durata nel tempo, mentre la finitura PVD oro aggiunge un tocco elegante e raffinato, ideale per ambienti moderni e di lusso.

Tapware from the Cilindro collection, designed by Victor Vasilev, crafted in AISI 316 stainless steel with satin or PVD gold finish. A high-quality material that ensures corrosion resistance and long-lasting durability, while the PVD gold finish adds an elegant and refined touch, ideal for modern and luxurious interiors.

# CILINDRO

---

## Gruppo lavabo idroprogressivo H12 | Hydroprogressive washbasin set H12



Art.  
GF5

PVD Gold  
Inox

---

## Gruppo lavabo idroprogressivo H22 | Hydroprogressive washbasin set H22



Art.  
GF6

PVD Gold  
Inox

---

## Gruppo lavabo a tre fori H12 | Three-hole washbasin set H12



Art.  
GF7

PVD Gold  
Inox

---

## Gruppo lavabo a tre fori H22 | Three-hole washbasin set H22



Art.  
GF8

PVD Gold  
Inox

---

## Gruppo lavabo idroprogressivo a parete L13 | Wall mounted hydroprogressive washbasin set L13



Art.

GF1 Parti esterne | External parts  
GI2 Parti da incasso | Recessed parts

PVD Gold  
Inox

---

Gruppo lavabo idroprogressivo a parete L20 | Wall mounted hydroprogressive washbasin set L20



Art.

GF2 Parti esterne | External parts  
GI2 Parti da incasso | Recessed parts

PVD Gold  
Inox

---

Gruppo lavabo parete a tre fori L13 | Wall mounted three-hole washbasin set L13



Art.

GF3 Parti esterne | External parts  
#A9A Parti da incasso | Recessed parts

PVD Gold  
Inox

---

Gruppo lavabo parete a tre fori L20 | Wall mounted three-hole washbasin set L20



Art.

GF4 Parti esterne | External parts  
#A9A Parti da incasso | Recessed parts

PVD Gold  
Inox

---

Gruppo bidet H12 | Bidet set H12



Art.

GH5 Parti esterne | External parts  
GI2 Parti da incasso | Recessed parts

PVD Gold  
Inox

---

Gruppo bordo vasca con bocca erogazione | Bathtub deck mounted set with spout



Art.

GG4

PVD Gold  
Inox

---

Gruppo bordo vasca | Bathtub deck mounted set



Art.

GG5

PVD Gold  
Inox

---

Gruppo vasca a parete con bocca erogazione | Wall mounted bathtub set with spout



Art.

GG1 Parti esterne | External parts  
#A9B Parti da incasso | Recessed parts

PVD Gold  
Inox

---

Gruppo vasca a parete | wall mounted bathtub set



Art.

GG3 Parti esterne | External parts  
#A9B Parti da incasso | Recessed parts

PVD Gold  
Inox

---

Gruppo doccia termostatico da parete | Thermostatic wall mounted shower set



Art.

GG6

PVD Gold  
Inox

---

Gruppo doccia idroprogressivo da parete | Hydroprogressive wall mounted shower set



Art.

GG7 Parti esterne | External parts  
#A9C Parti da incasso | Recessed parts

PVD Gold  
Inox






Rubinetteria della collezione Acquifero, firmata dal designer Victor Vasilev, realizzata in acciaio inox AISI 316 con finitura satinata o PVD nero. Un materiale di alta qualità che garantisce resistenza alla corrosione e durata nel tempo, mentre la finitura PVD nero conferisce un'estetica elegante e contemporanea.




Tapware from the Acquifero collection, designed by Victor Vasilev, crafted in AISI 316 stainless steel with satin or PVD black finish. A high-quality material that ensures corrosion resistance and long-lasting durability, while the PVD black finish gives a sleek and contemporary look.

# ACQUIFERO

## Bocca di erogazione da parete | Wall mounted spout

	Art. GRC	L 15	PVD Black Inox
	Art. GRB	L 20	PVD Black Inox
	Art. GRA	L 25	PVD Black Inox

## Bocca di erogazione da piano | Deck mounted spout

	Art. GRD	H 12	PVD Black Inox
	Art. GRE	L 25	PVD Black Inox
	Art. GRF	L 35	PVD Black Inox

---

Bocca da terra per vasca | Floor mounted spout for bathtub



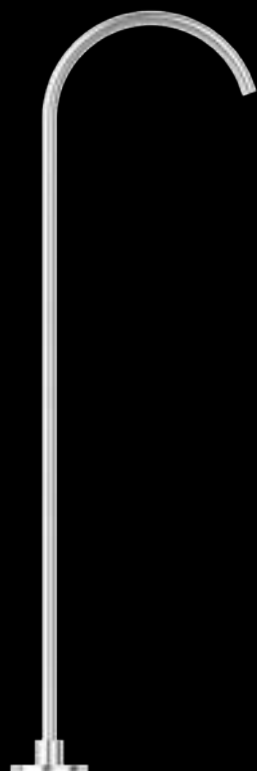
Art.

GRG

PVD Black  
Inox

---

Bocca di erogazione da terra per lavabo freestanding | Floor mounted spout for freestanding washbasin



Art.

GRH

PVD Black  
Inox

---

Comando da parete idroprogressivo | Wall mounted hydroprogressive flow control



Art.

GVB Parti esterne | External parts  
GI2 Parti da incasso | Recessed parts

PVD Black  
Inox

---

Comando da parete miscelatore | Wall mounted mixer flow control



Art.

GVA Parti esterne | External parts  
GI2 Parti da incasso | Recessed parts

PVD Black  
Inox

---

Comando da parete calda e fredda | Wall mounted hot and cold flow control



Art.

GVC Parti esterne | External parts  
GI3 Parti da incasso | Recessed parts

PVD Black  
Inox

---

Comando da piano idroprogressivo | Deck mounted hydroprogressive flow control



Art.

GVH

PVD Black  
Inox

---

Comando da piano miscelatore | Deck mounted mixer flow control



Art.

GVG

PVD Black  
Inox

---

Comando da piano calda e fredda | Deck mounted hot and cold flow control



Art.

GVI

PVD Black  
Inox

---

Gruppo termostatico da parete a due vie | Wall mounted thermostatic flow controls



Art.

GVE

PVD Black  
Inox

---

Doccetta per doccia | Shower handspray



Art.

GVM

PVD Black  
Inox

---

Doccetta per vasca | Bathtub handspray



Art.

GVL

PVD Black  
Inox

---

Optional ghiera a parete Ø 63 su richiesta | Optional wall cover Ø 63 on request



Art.

GL8

PVD Black  
Inox

---

Miscelatore lavabo H7 | Washbasin mixer H7



Art.

GSI

PVD Black  
Inox

---

Miscelatore lavabo H22 | Washbasin mixer H22



Art.

GSJ

PVD Black  
Inox

---

Miscelatore lavabo da pavimento | Floor mounted washbasin mixer



Art.

GSK

PVD Black  
Inox

---

Miscelatore bidet | Bidet mixer



Art.

GL1

PVD Black  
Inox

Rubineria doccia in acciaio inox Aisi 316L | Shower taps in Aisi 316L stainless steel

---

Soffione doccia orientabile tondo Ø 200 | Adjustable round shower head Ø 200



Art.

GWF

PVD Gold  
PVD Black  
Inox

---

Soffione doccia orientabile tondo Ø 300 | Adjustable round shower head Ø 300



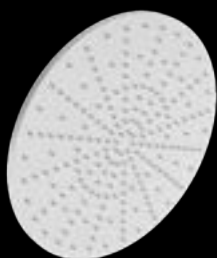
Art.

GWE

PVD Gold  
PVD Black  
Inox

---

Soffione doccia orientabile tondo Ø 400 | Adjustable round shower head Ø 400



Art.

GWD

PVD Gold  
PVD Black  
Inox

---

Braccio per soffione a parete | Wall mounted shower head arm



Art. L  
GWL 30

PVD Gold  
PVD Black  
Inox



Art. L  
GWM 40

PVD Gold  
PVD Black  
Inox

---

Braccio per soffione a soffitto | Ceiling mounted shower head arm



Art. H  
GWN 20

PVD Gold  
PVD Black  
Inox



Art. H  
GWQ 30

PVD Gold  
PVD Black  
Inox



Art. H  
GWP 40

PVD Gold  
PVD Black  
Inox

# Tabella finiture e materiali | Table for finishings and materials

Tabelle Oberfläche und Materialien | Tableau finitions et matériaux | Tabla de acabados y materiales

## Cat. 0

Nobilitato | Lamine | Melaminbeschichtet | Mèlaminé | Melamin



### KA Quercia S181

Oak S181  
Eiche S181  
Chêne S181  
Roble S181

### KB Quercia S185

Oak S185  
Eiche S185  
Chêne S185  
Roble S185

### KC Quercia S203

Oak S203  
Eiche S203  
Chêne S203  
Roble S203

### KD Quercia LS54

Oak LS54  
Eiche LS54  
Chêne LS54  
Roble LS54

## Cat. 2

Legni | Woods | Holz | Bois | Maderas



### Q8 ALPI Striped White

### R4 Rovere

Oak  
Eiche  
Rouvre  
Roble

### RK Rovere Solid Skin

Solid Skin oak  
Eiche "Solid Skin"  
Rouvre "Solid Skin"  
Roble "Solid Skin"

### N8 Noce naturale

Natural walnut  
Nussbaum Natur  
Noyer naturel  
Nogal naturales

### NC Noce Canaletto

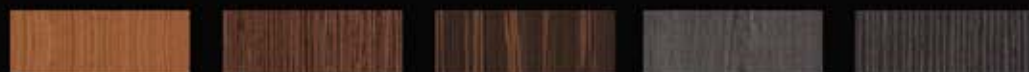
Canaletto walnut  
Nussbaum Canaletto  
Noyer Canaletto  
Nogal Canaletto

### N6 Noce bruciato

Walnut burned  
Nussbaum gebrannt  
Noyer brûlé  
Nogal quemado

### NW Noce Brown

Walnut Brown  
Nussbaum braun  
Noyer Foncé  
Nogal marrón



### N9 Noce Americano

American Walnut  
Amerikanische Walnuss  
Noyer américain  
Nogal americano

### Q2 ALPI Dark Oak

### EK ALPI Ebano

ALPI Ebony  
ALPI Ebenholz  
ALPI Ébène  
ALPI Ébano

### Q1 ALPI Flamed Grey

### Q3 ALPI Striped Black

## Metalli

Metals | Metalle | Métaux | Metales



### TI Inox Titanium

Stainless steel titanium  
Edelstahl Titan  
Titane en acier inoxydable  
Titanio acero inoxidable

### SA Inox satinato

Satin stainless steel  
Satinierter Edelstahl  
Acier inoxydable satiné  
Acero inoxidable satinado

### ON Onice

Onyx  
Onyx  
Onyx  
Ónix

### OR Ottone spazzolato

Brushed brass  
Gebürstetes Messing  
Laiton brossé  
Latón cepillado

**Cat. 1** Laccati opachi | Finishing in matt colours | Matte Farben | Coloris mates | Acabados mates

**Cat. 3** Laccati lucidi | Finishing in glossy colours | Glänzende Farben | Coloris brillantes | Acabados brillantes

<b>B0/BL</b> Bianco White Weiß Blanc Blanco	<b>CU/CJ</b> Calce Lime Kalk Chaux Cal	<b>CB/WB</b> Corda Rope Seil Corde Cuerda	<b>IE/IF</b> Calcare Limestone Kalkstein Calcaire Caliza	<b>GB/GD</b> Ghiaia Gravel Kies Gravier Grava	<b>ZA/ZI</b> Zolfo Sulfur Schwefel Soufre Azufre	<b>CY/CW</b> Curry Curry Curry Curry Curry
<b>B1/BB</b> Biscotto Cookie Keks Biscuit Galleta	<b>OA/OB</b> Ombra Shade Schatten Ombre Sombra	<b>IG/IH</b> Cacao Cacao Kakao Cacao Cacao	<b>LA/LB</b> Cuio Leather Leder Cuir Cuero	<b>RI/RJ</b> Zafferano Notturo Night saffron Nachtsaffran Safran nocturne Azafrán nocturno	<b>MF/MJ</b> Mango Mango Mango Mango Mango	<b>TA/TC</b> Terracotta Terracotta Terrakotta Terre cuite Terracota
<b>JA/JB</b> Rosso Jaipur Jaipur red Jaipur Rot Rouge Jaipur Rojo Jaipur	<b>RU/RY</b> Borgogna Burgundy Burgund Bourgogne Borgonia	<b>LD/LE</b> Cognac Cognac Cognac Cognac Cognac	<b>C2/C1</b> Creta Clay Ton Crête Creta	<b>TB/T7</b> Terra Earth Erde Terre Tierra	<b>VI/VN</b> Visone Mink Nerz Vison Visòn	<b>II/IL</b> Cenere Ash Asche Cendre Ceniza
<b>GL/GM</b> Grigio Londra London grey London Grau Gris Londres Gris Londres	<b>BC/BD</b> Basalto Basalt Basalt Basalte Basalto	<b>FM/FP</b> Fumo Smoke Rauch Fumée Humo	<b>TM/T6</b> Testa di Moro Testa di Moro Testa di Moro Testa di Moro Testa di Moro	<b>V7/V8</b> Verde Agave Agave Green Agave Grau Vert agave Verde Agave	<b>CD/CL</b> Argilla Argilla Argilla Argilla Argilla	<b>PC/PD</b> Pistacchio Pistachio Pistazie Pistache Pistacho
<b>VB/VC</b> Lime Lime Limette Citron vert Lima	<b>VF/VH</b> Verde Bosco Forest green Waldgrün Vert forêt Verde bosque	<b>AZ/A1</b> Azzurro polvere Blue powder Blau Puder Bleu poudre Azul pálido	<b>V1/V2</b> Verde Comodoro Green Comodore Commodore Grün Vert Comodore Verde Comodoro	<b>G5/G6</b> Grigio Bromo Bromo grey Bromo Grau Gris Bromo Gris Bromo	<b>OO/OS</b> Ottanio Teal green Teal Grün Vert Teal Verde Teal	<b>BT/BM</b> Blu Notte Night blue Nachtblau Blue nuit Azul noche
<b>EY/EZ</b> Grigio Exclusive Exclusive grey Exclusive Grau Gris Exclusive Gris Exclusive	<b>GF/GT</b> Grafite Graphite Graphit Graphite Grafito	<b>N2/N1</b> Nero Black Schwarz Noir Negro				

La gamma di colori disponibili in Cristalplant Bio Active è contraddistinta da un pallino nero.  
The range of colors available in Cristalplant Bio Active is marked with a black dot.

**Quanto contenuto nel catalogo è indicativo e non esaustivo riguardo alle grafiche, decori e ai colori riportati.** /Contents of this catalog is indicative and not exhaustive with regard to graphics, decors and colors shown. /Le contenu du catalogue est indicative et non exhaustive en ce qui concerne graphiques, décors et couleurs indiquées. /Die Beschreibungen im Katalog sind indikativ und nicht allumfassend in Bezug auf Grafiken, Dekore und Farben. /El contenido de este catálogo es indicativo y no exhaustivo con respecto a gráficas, decoros y colores ilustrados.

**847838** - Aprile 2026







**Falper**

Via Veneto, 7 — 9  
40064 Ozzano dell'Emilia  
(BO) — Italy

+ 39 051 799319  
elitique@falper.it  
www.falper.it  
www.elitique.it

**Florim Ceramiche S.p.a. SB**

Via Canaletto, 24  
41042 Fiorano Modenese  
(MO) — Italy

+ 39 0536 840111  
elitique@florim.com  
www.florim.com  
www.elitique.it